



esac

Politécnico de Coimbra

Como se autenticar na rede wireless *eduroam?*



Guia de configuração

Conteúdo

| | |
|---|----|
| Início..... | 3 |
| Em caso de dificuldades em autenticar-se à rede sem fios <i>eduroam</i> :..... | 3 |
| Windows 10..... | 4 |
| Caso o seu computador esteja ligado a um Domínio, complete a configuração a partir do Ponto 8 com os seguintes passos:..... | 10 |
| Windows 11..... | 11 |
| iOS – (iPhone/Ipad) | 18 |
| Android..... | 21 |

Início

A autenticação na rede Eduroam é realizada com as credenciais fornecidas pela ESAC, ou por outra instituição do ensino superior, e desde que o utilizador se encontre ativo.

Dependendo da versão do sistema operativo do seu dispositivo, apresenta-se um Guia de ajuda para proceder à configuração da rede. Lembre-se que sempre que proceder à alteração da password terá de reconfigurar os seus dispositivos.

Em caso de dificuldades em autenticar-se à rede sem fios *eduroam*:

- a) verifique se o seu computador tem as atualizações em dia e logo após reinicie.
- b) se após as atualizações e depois de reiniciar ainda tiver dificuldades em se autenticar, abra a Linha de Comandos do Windows (**em modo administrador**) ou execute o Powershell (em modo de administrador) e escreva/copie o seguinte comando (texto a verde) seguido de <Enter>:
c:\> `netsh wlan delete profile name="eduroam"`
Feche a linha de comandos e prossiga com o início da configuração.
- c) Num dispositivo móvel, faça o reiniciar e proceda à configuração da rede *eduroam*.
- d) em determinados dispositivos móveis (ex: Huawei/Wiko), por favor **não use** a conclusão automática de texto quando estiver a inserir as informações de utilizador. Escreva manualmente o seu nome de utilizador e ignore a sugestão de conclusão automática.
- e) Se o seu computador estiver ligado a um domínio, complete a configuração com os passos descritos na página

Windows 10

Aceda às Definições de Rede & Internet. Indo pela Área de Aviso (relógio), canto inferior direito, com o rato clique sob o ícone de rede e selecione **“Definições de Rede & Internet”** ou poderá ir pelo Menu Iniciar > Definições > Rede e Internet;



Em Rede e Internet, do lado direito, selecione a opção **Centro de Rede e Partilha**:

Definições

Página Principal

Procurar uma definição

Rede e Internet

- Estado
- Wi-Fi
- Ethernet
- Marcar
- VPN
- Modo de avião
- Hotspot móvel
- Proxy

Estado

Estado da rede

eduroam
Rede pública

Está ligado à Internet

Caso tenha um plano de serviço de dados limitado, pode fazer desta rede uma ligação com tráfego limitado ou alterar outras propriedades.

Wi-Fi (eduroam) 167 MB
Nos últimos 30 dias

Propriedades Utilização de dados

Mostrar redes disponíveis
Veja as opções de ligação à sua volta.

Definições avançadas de rede

- Alterar opções do adaptador
Ver adaptadores de rede e alterar as definições de ligação.
- Centro de Rede e Partilha**
Relativamente às redes a que se ligar, escolha aquilo que pretende partilhar.
- Resolução de problemas de rede
Diagnostique e corrija problemas de rede.

[Ver propriedades de hardware e ligação](#)

[Firewall do Windows](#)

[Reposição da rede](#)

Escolha a opção **“Configurar uma nova ligação ou Rede”**:

Centro de Rede e Partilha

Página Principal do Painel de Controlo

Alterar definições da placa

Alterar definições de partilha avançadas

Opções de transmissão em fluxo de multimédia

Ver as informações de rede básicas e configurar as ligações

Ver as redes ativas

eduroam
Rede pública

Tipo de acesso: Internet
Ligações: Wi-Fi (eduroam)

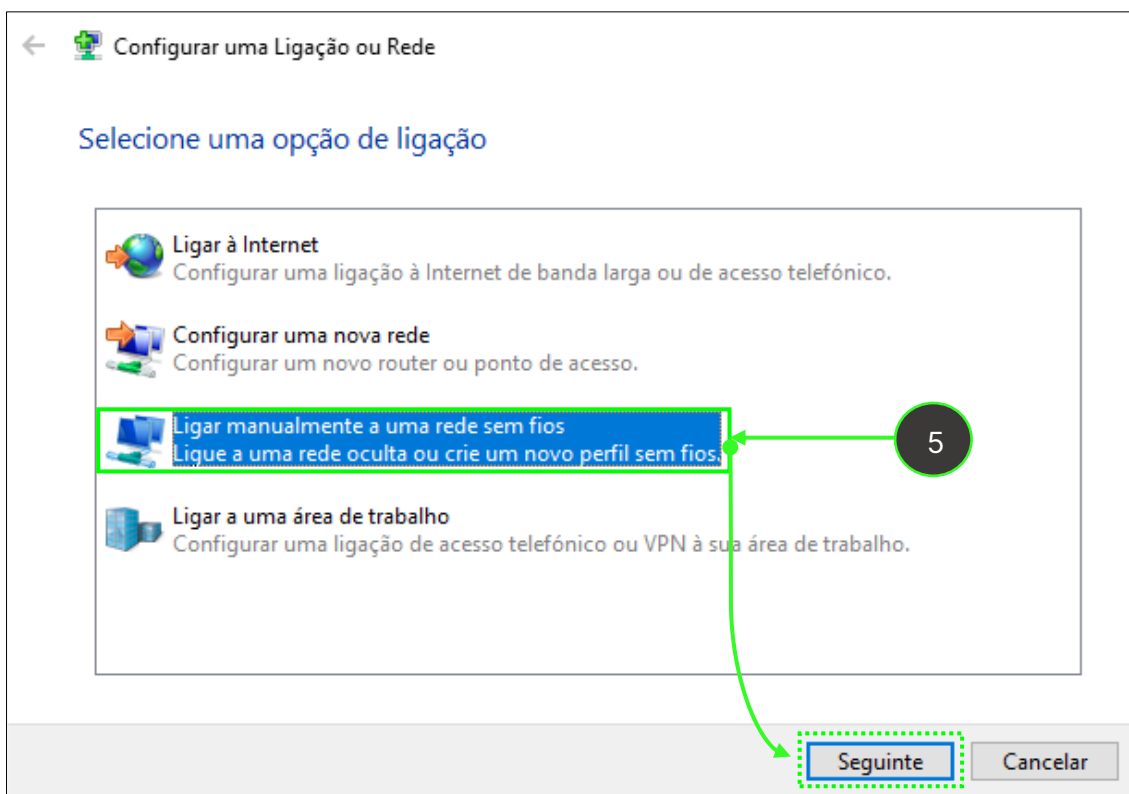
Alterar as definições de rede

- Configurar uma nova ligação ou rede**
Configurar uma ligação de banda larga, de acesso telefónico ou VPN; ou configurar um router ou ponto de acesso.
- Resolver problemas
Diagnosticar e reparar problemas de rede ou obter informações de resolução de problemas.

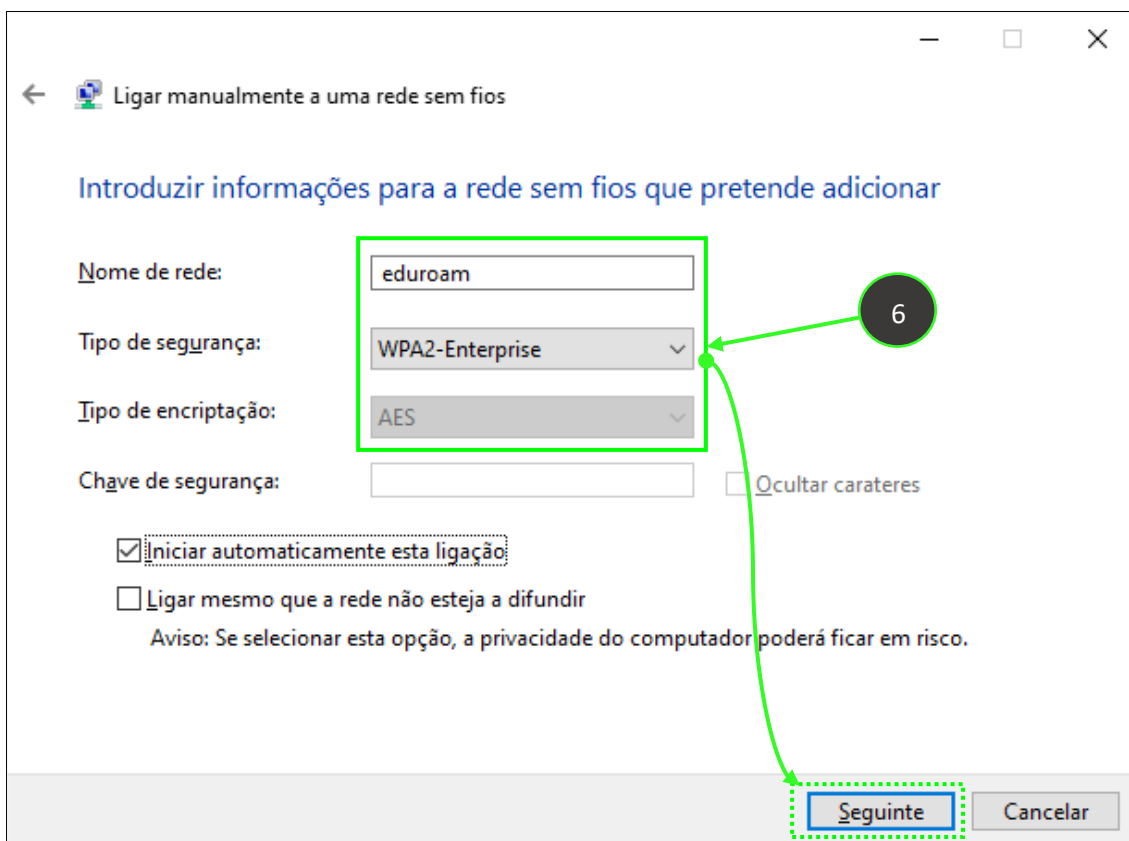
Consulte também

- Firewall do Windows Defender
- Opções da Internet

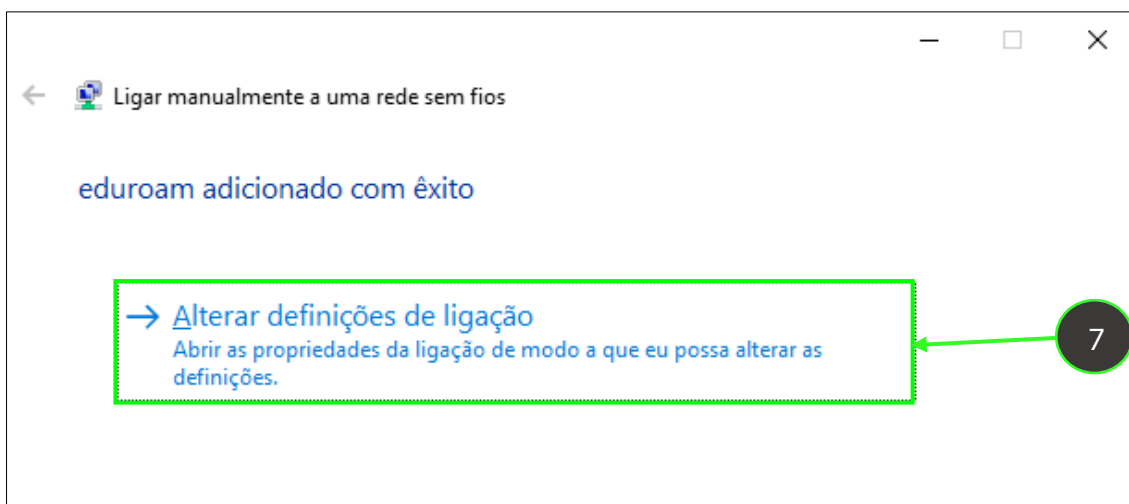
Selecionar a opção: **Ligar manualmente a uma rede sem fios**, e faça Seguinte:



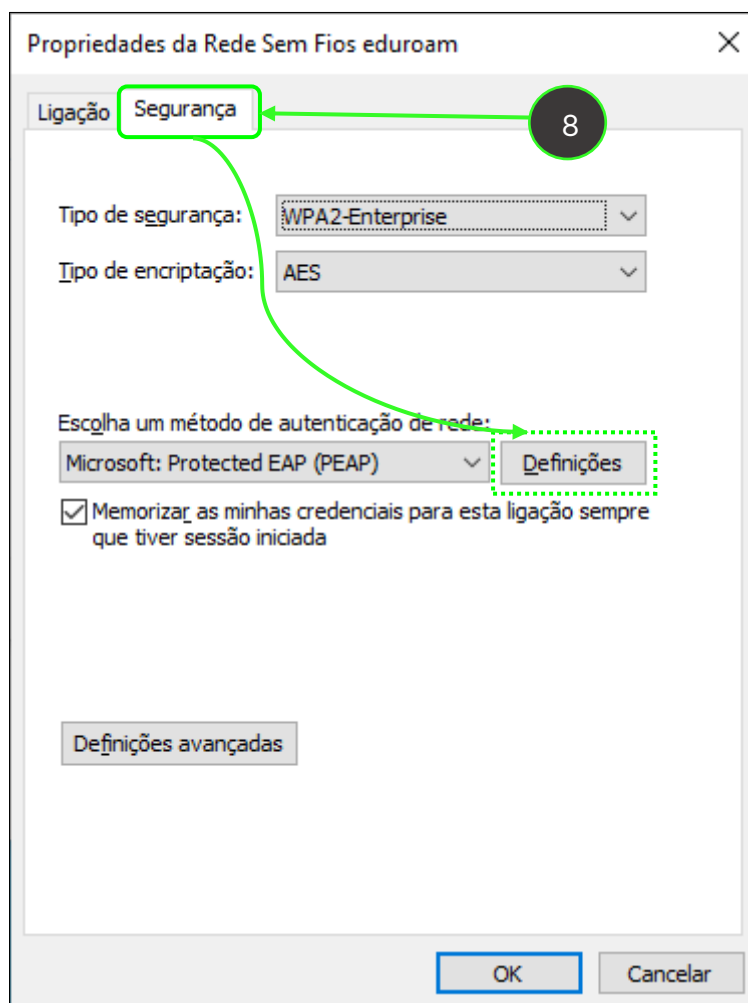
Insira as **informações da rede** de acordo com a imagem (nº 6) e faça **Seguinte**:



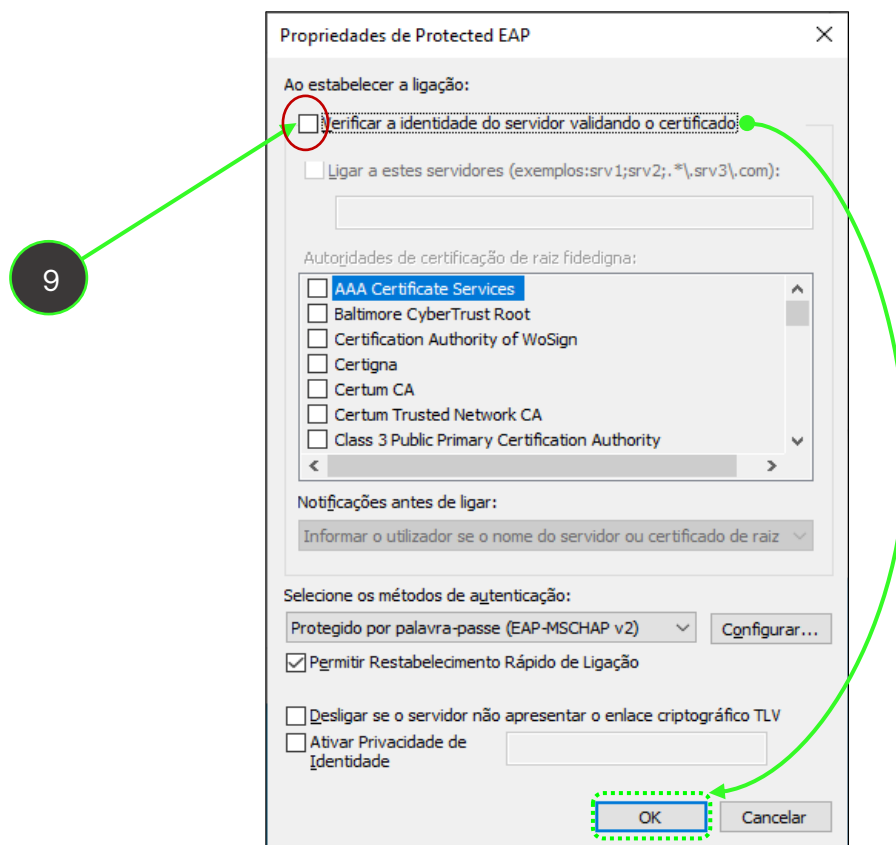
Se adicionado com êxito, escolha a opção **“Alterar definições de Ligação”**:



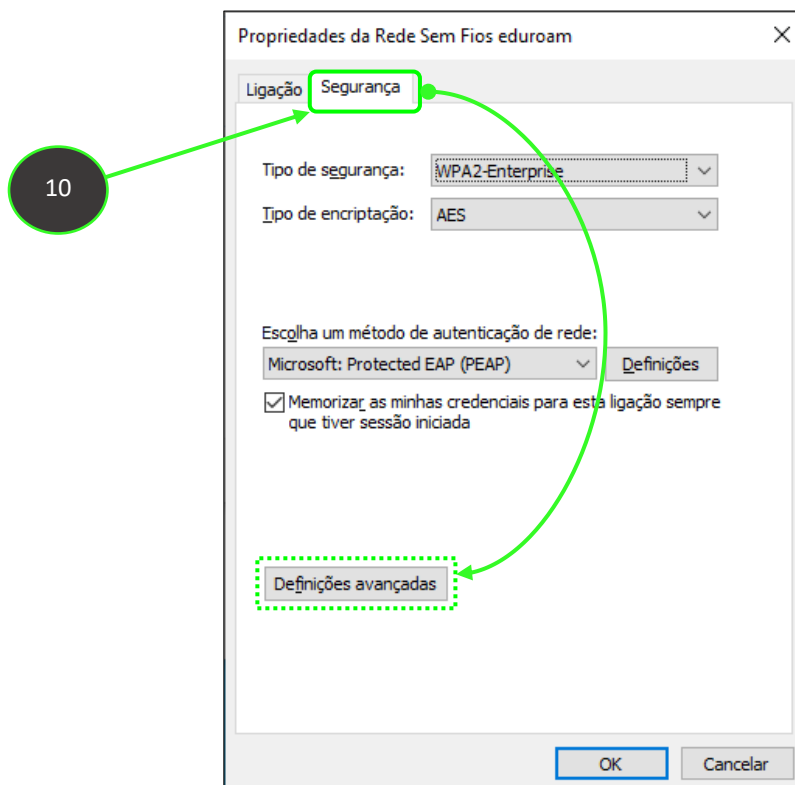
A anterior ação, irá abrir as **Propriedades da Rede Sem Fios eduroam**, onde deverá escolher o separador **“Segurança”**, e depois seleccione o botão **Definições**:



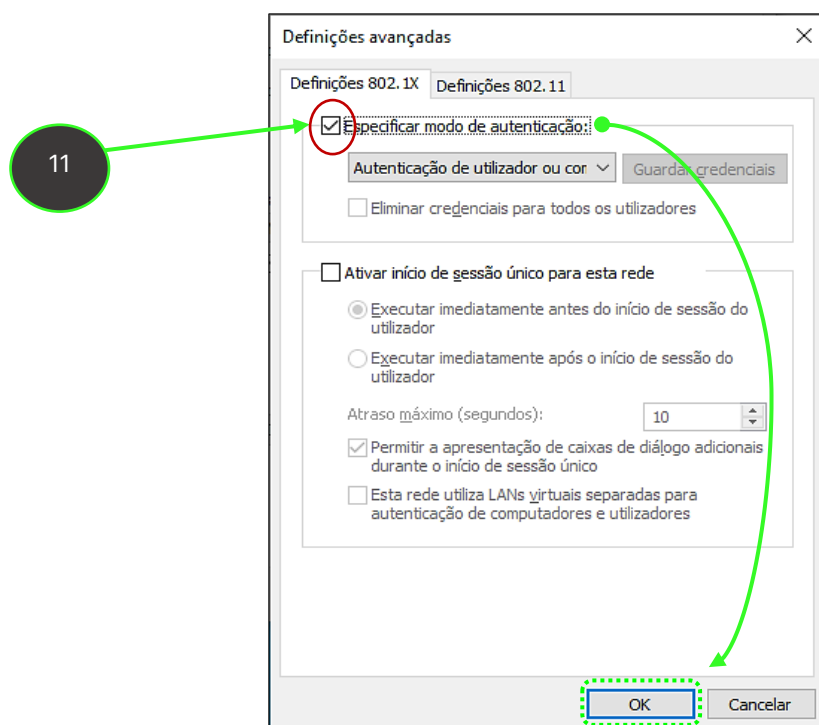
Desmarque a seleção **“Verificar a identidade do servidor validando o certificado”**, e depois pressione **OK**:



Irá regressar ao separador Segurança. Selecione o botão **Definições Avançadas**:

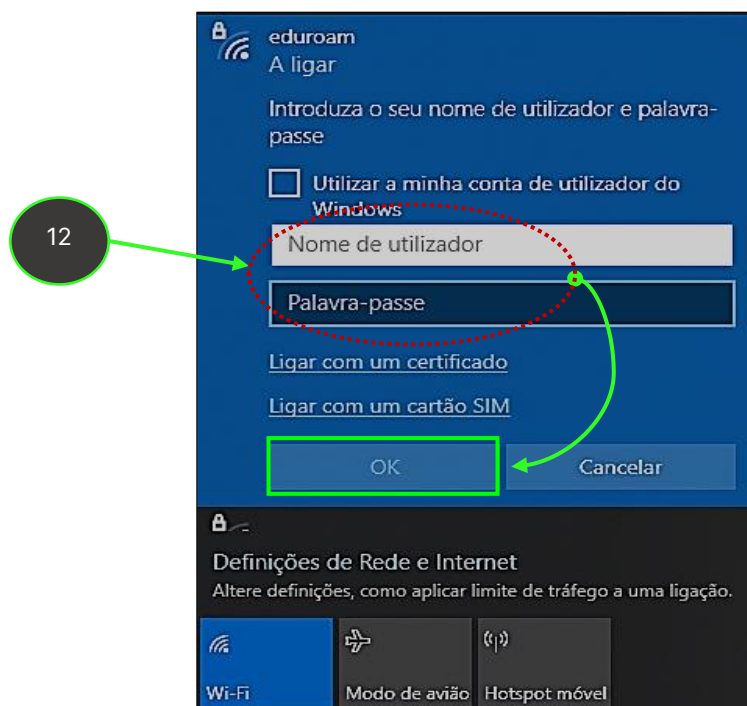


Nas Definições 802.1x, **marque** a caixa de seleção “**Especificar modo de autenticação**” e pressione **OK**:

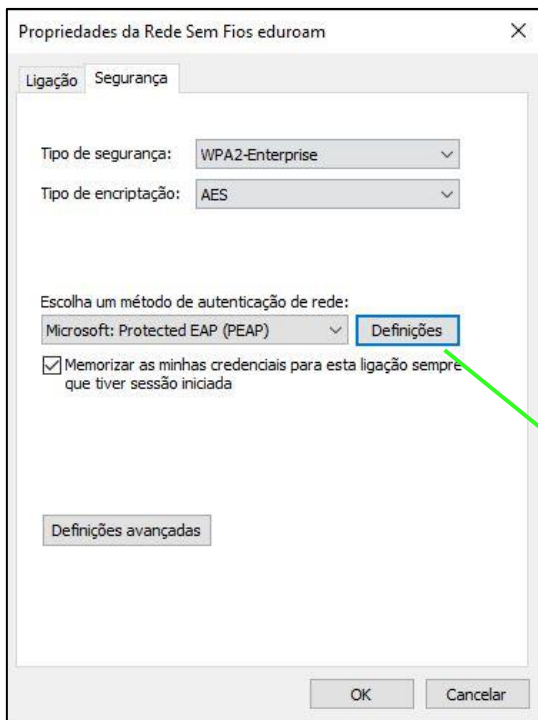


Feche os menus e janelas de diálogo abertas. Proceda à ligação da rede sem fios **eduroam**, inserindo as credenciais de utilizador fornecidas pela ESAC para a autenticação.

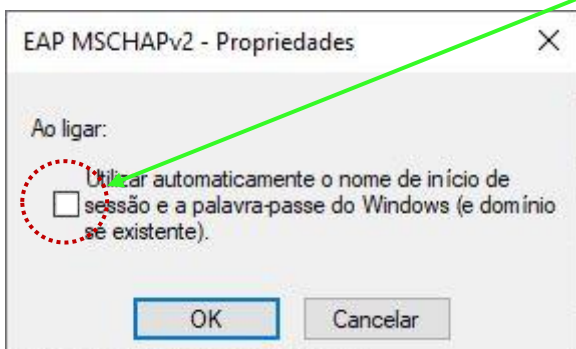
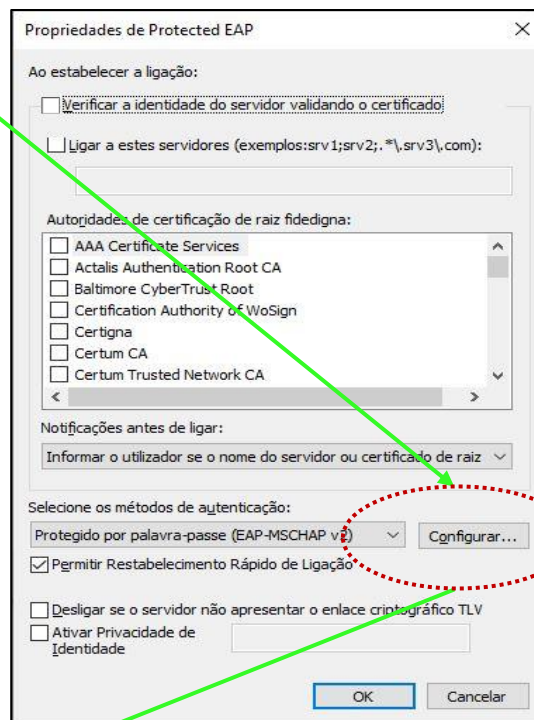
No Nome de utilizador insira: nº de aluno@esac.pt ou utilizador@esac.pt e a password associada ao seu utilizador. No final pressione **OK** e aguarde.



Caso o seu computador esteja ligado a um Domínio, complete a configuração a partir do Ponto 8 com os seguintes passos:



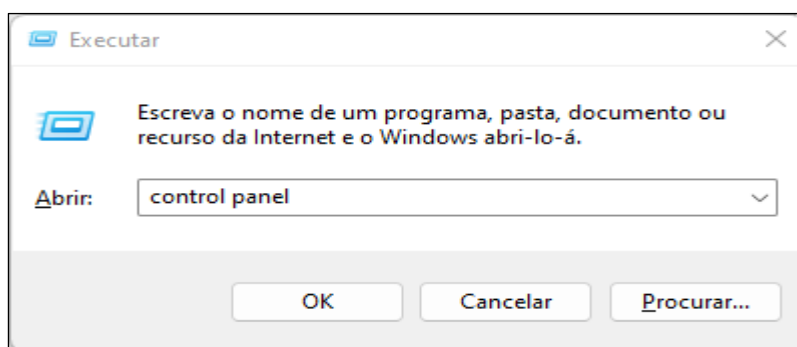
8 A



Windows 11

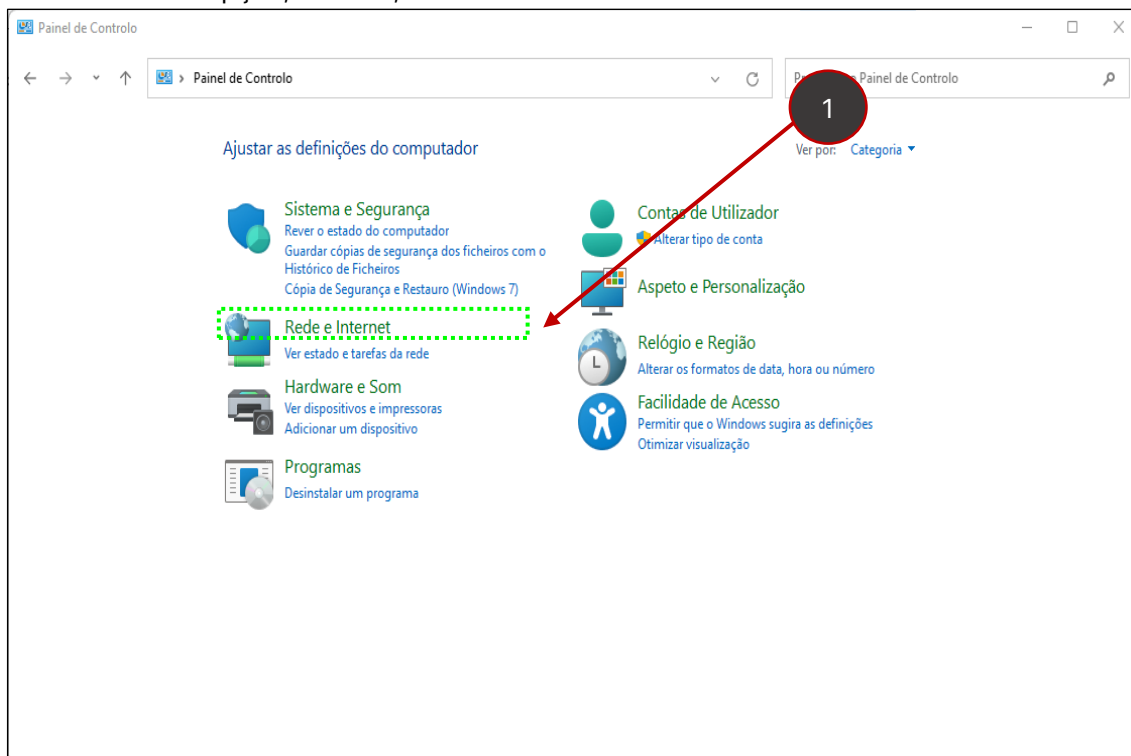
Para a versão 11 do Windows, o procedimento de configuração é semelhante ao Windows 10. Um ponto importante; mesmo com as atualizações automáticas ligadas, por vezes poderá ter de realizar o procedimento de atualização manualmente - *Windows Update*. Assim, verifique se o seu computador tem alguma atualização ou reinício pendente, o que poderá impedir que o seu dispositivo consiga ligar-se com sucesso à rede sem fios *eduroam*. Caso tenha atualizações, faça-as e execute o **reiniciar/reboot**.

1 – Abra o menu Executar, através das teclas Win+R ou clique direito do rato sob o menu Iniciar. Insira/escreva “control panel”, sem as aspas, e dê Enter.

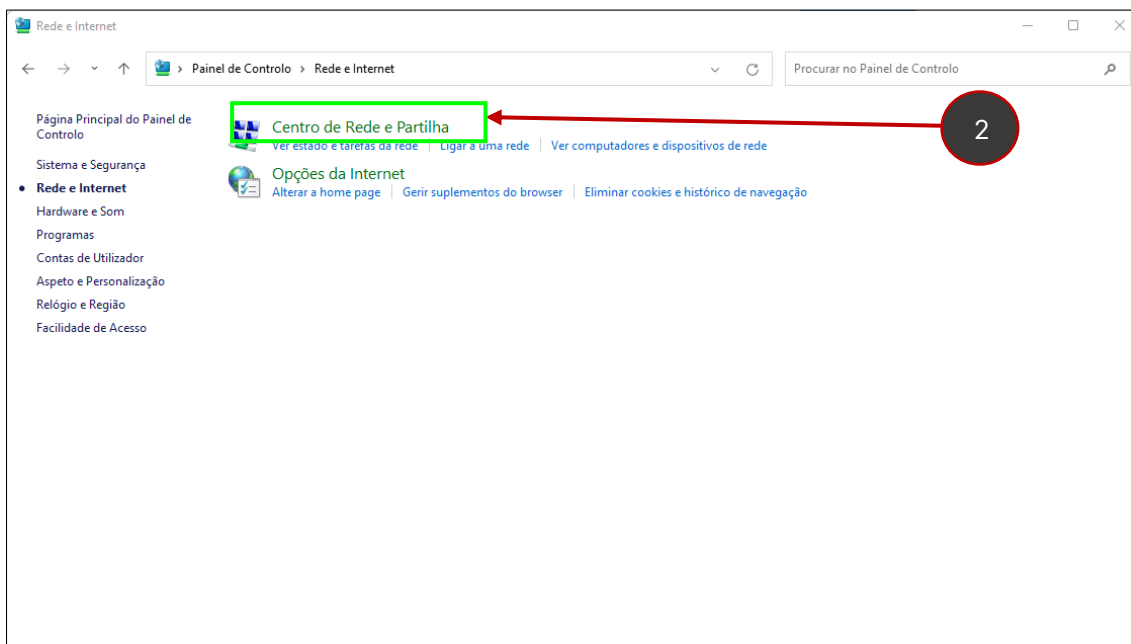


Este comando irá abrir o antigo Painel de Controlo, como mostra a imagem abaixo.

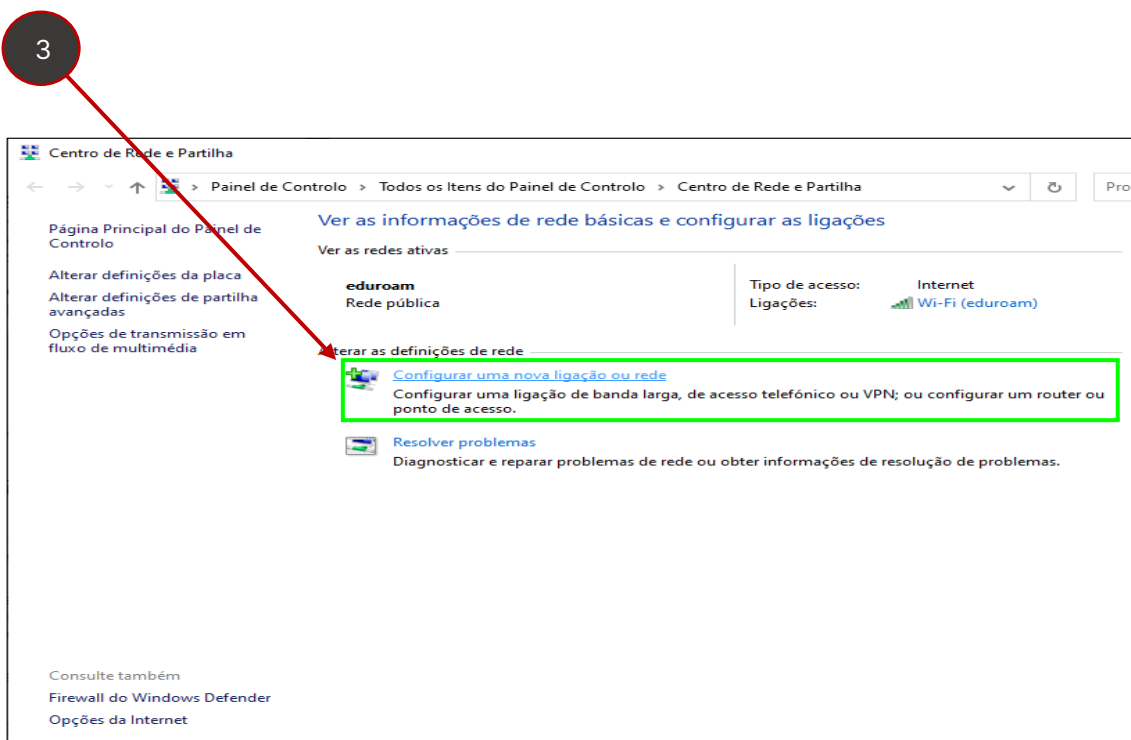
2 – Selecione a opção, a verde, “**Rede e Internet**”:



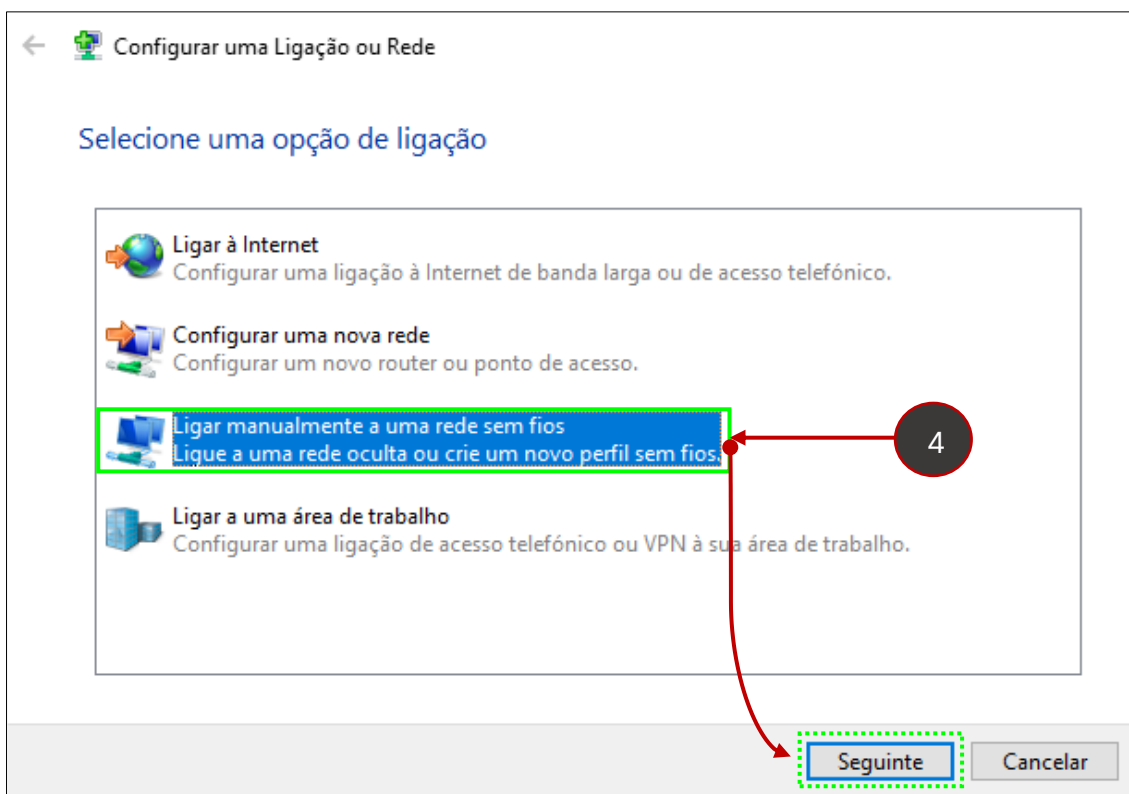
3 – Em Rede e Internet, do lado direito, selecione a opção **Centro de Rede e Partilha**:



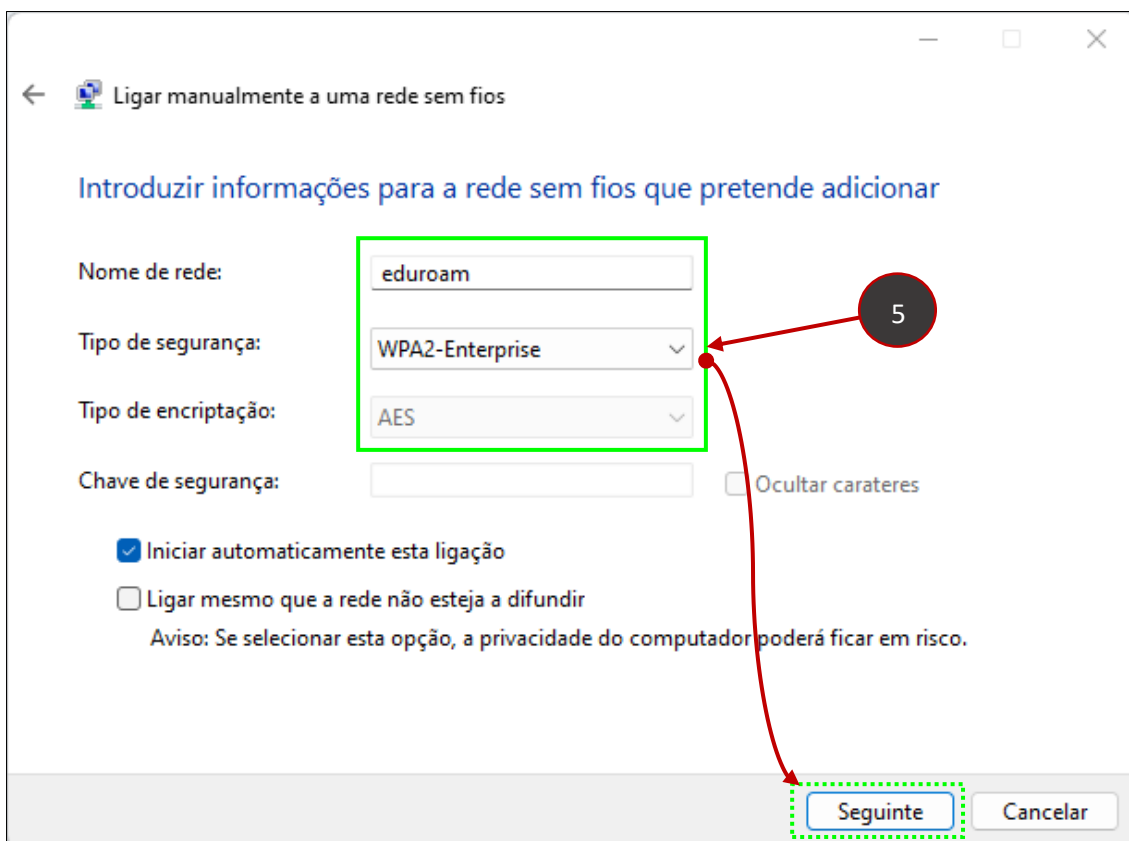
4 – Escolha a opção **“Configurar uma nova ligação ou Rede”**:



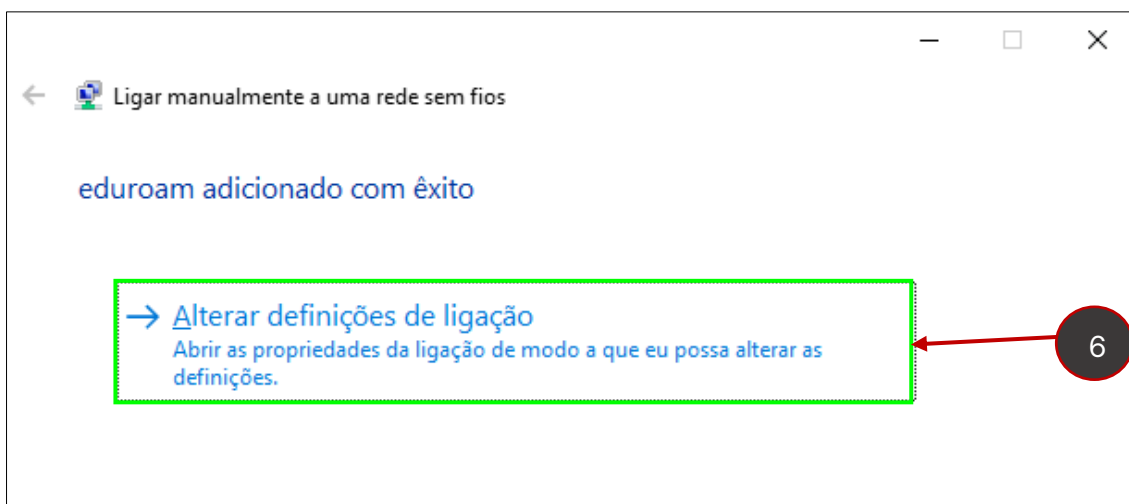
5 - Selecionar a opção: **Ligar manualmente a uma rede sem fios**, e faça Seguinte:



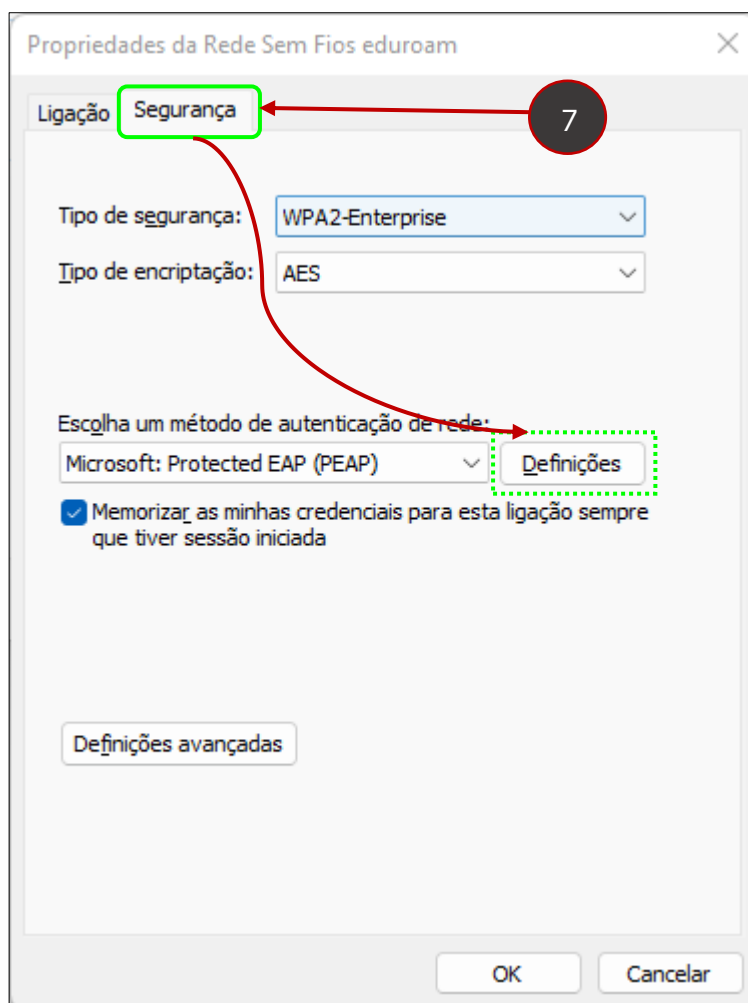
6 - Insira as **informações da rede**, de acordo com a imagem, (ponto nº6) e dê **Seguinte**:



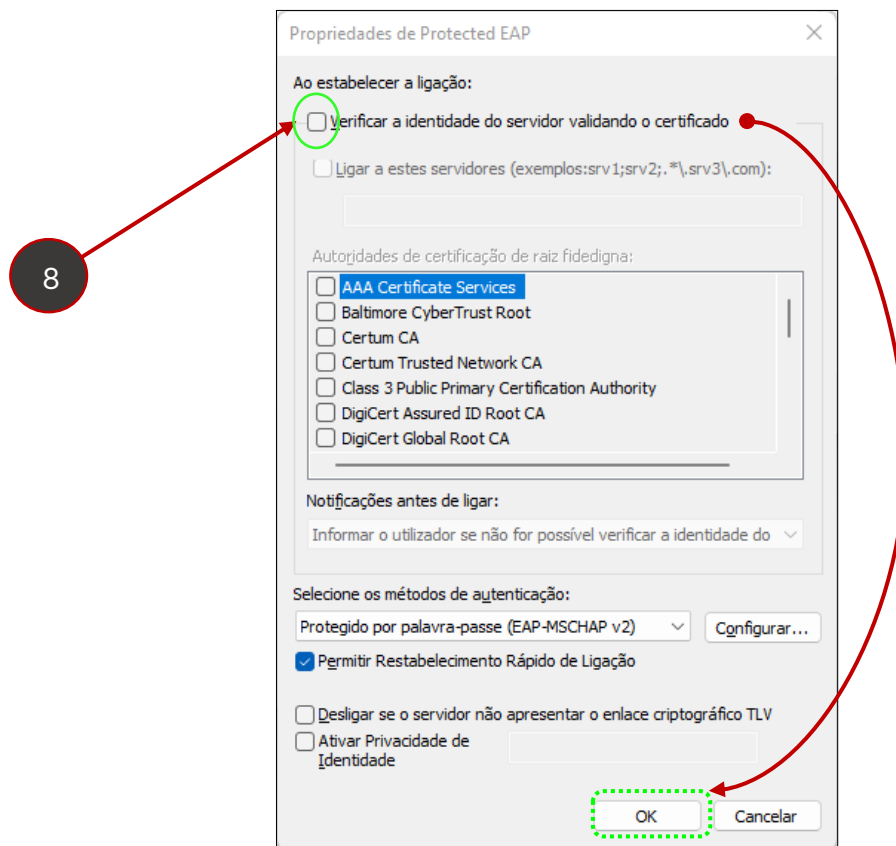
7 - Após, escolha a opção “**Alterar definições de Ligação**”:



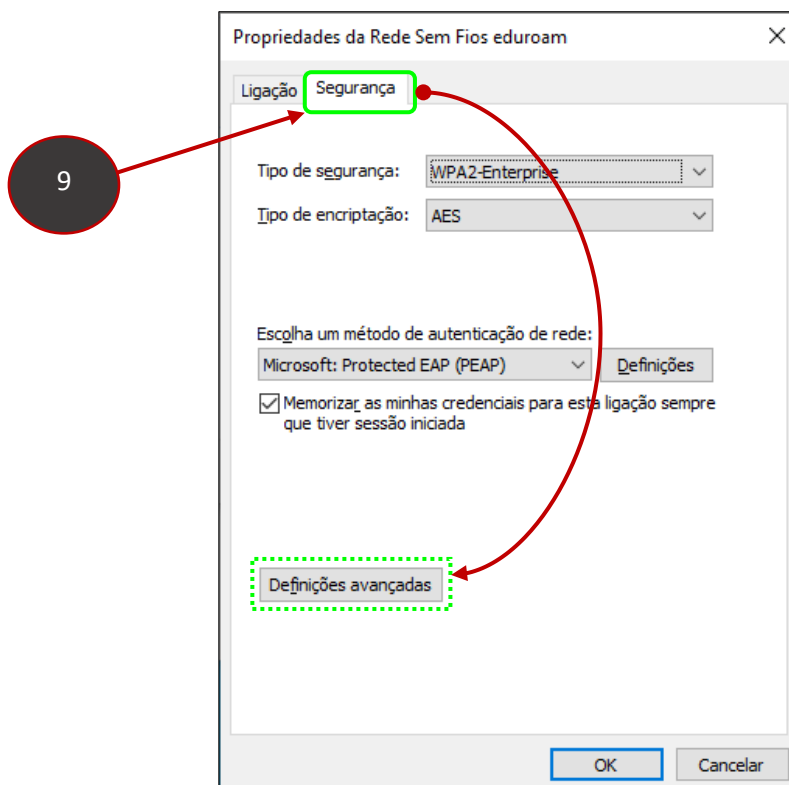
8 – A anterior ação, abrirá as **Propriedades da Rede Sem Fios eduroam**, onde deverá escolher o separador “**Segurança**”, e depois seleccione o botão **Definições**:



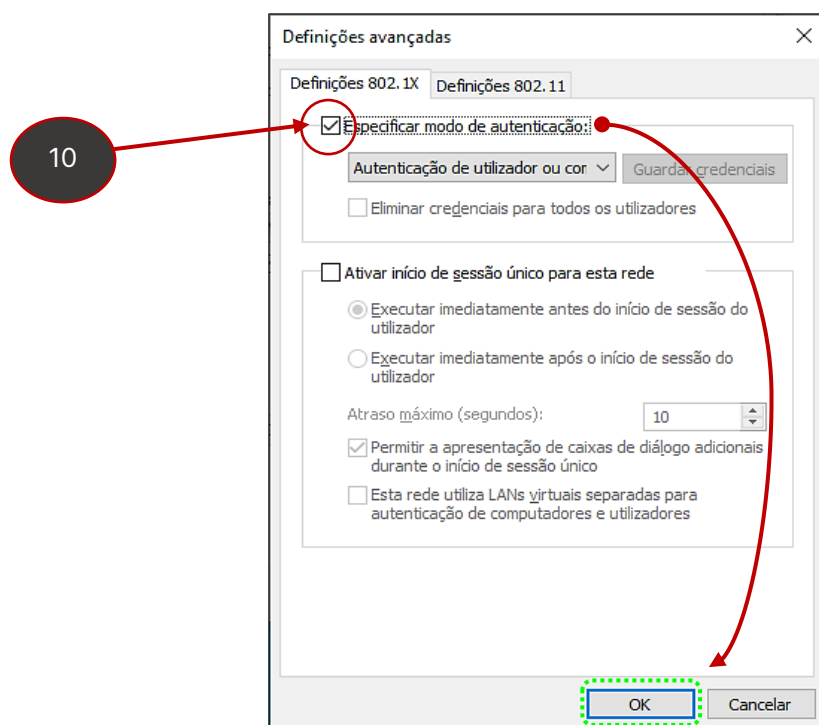
Desmarque a seleção **“Verificar a identidade do servidor validando o certificado”**, e depois pressione **OK**:



Irá regressar ao separador Segurança. Selecione o botão **Definições Avançadas**:

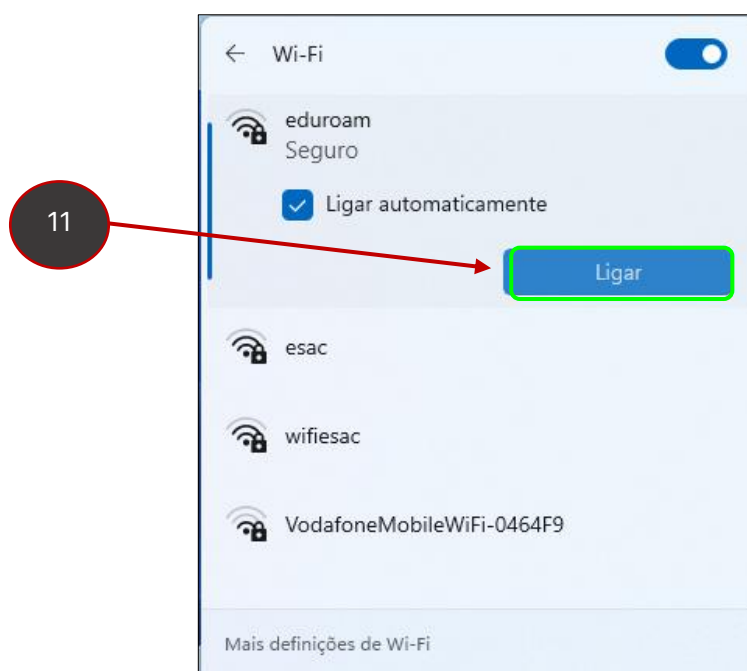


Nas Definições 802.1x, **marque** a caixa de seleção “**Especificar modo de autenticação**” e pressione **OK**:



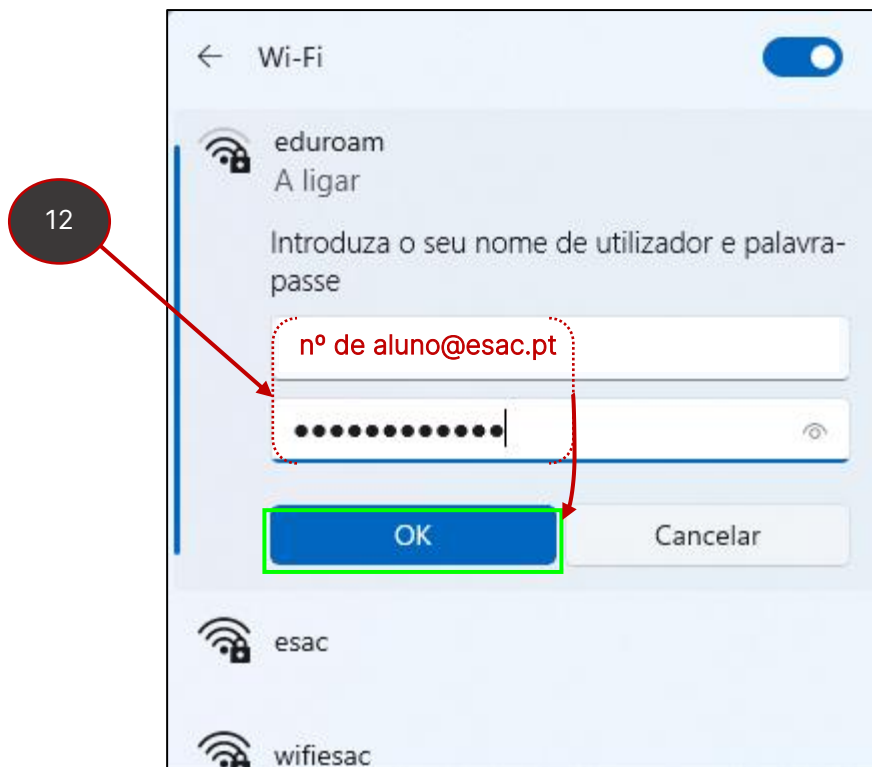
Feche os menus de contexto e as janelas de diálogo abertas durante. Proceda à ligação da rede sem fios **eduroam**, inserindo as credenciais de utilizador fornecidas pela ESAC para a autenticação.

No Nome de utilizador insira: **nº de aluno@esac.pt** ou **utilizador@esac.pt** e a password associada ao seu utilizador. No final pressione **OK** e aguarde.

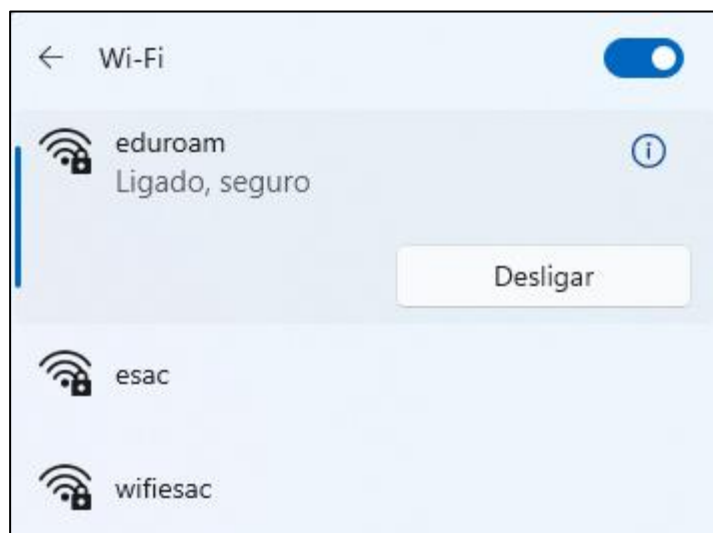


Insira as credenciais fornecidas pela ESAC para se poder autenticar. No nome de utilizador deve inserir: **nº de aluno@esac.pt** ou **utilizador@esac.pt** e a password associada ao seu utilizador, (as mesmas informações quando acede ao NÓNIO).

Pressione OK ou ENTER.

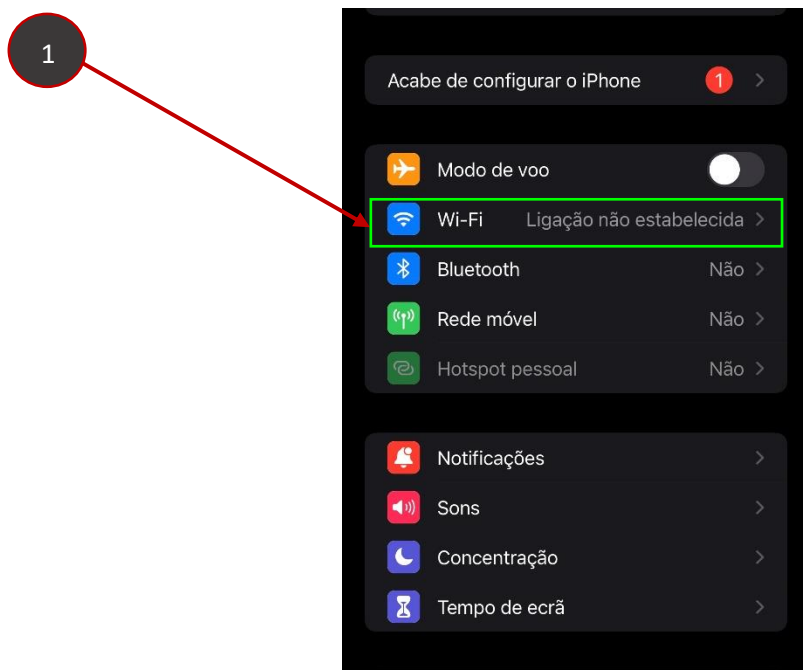


Está ligado à rede sem fios *eduroam* em Windows 11.

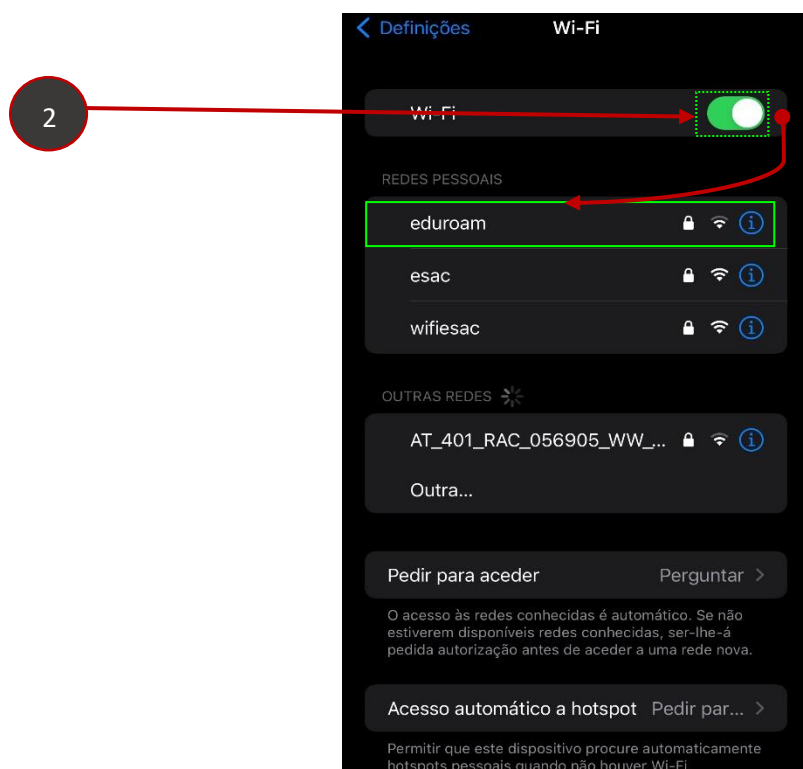


iOS – (iPhone/Ipad/Mac OS)

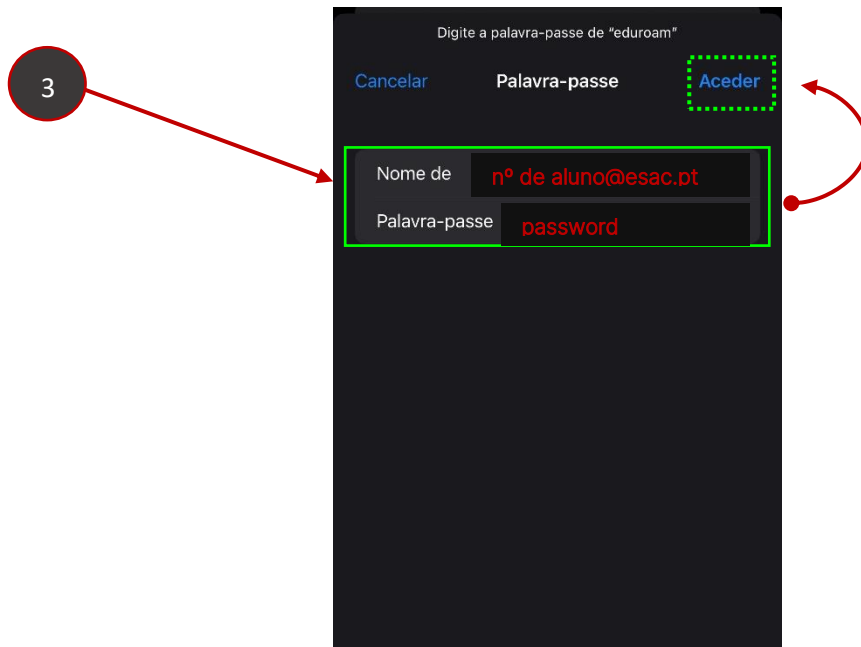
No iPhone, aceda a Definições e escolha a opção Wi-Fi.



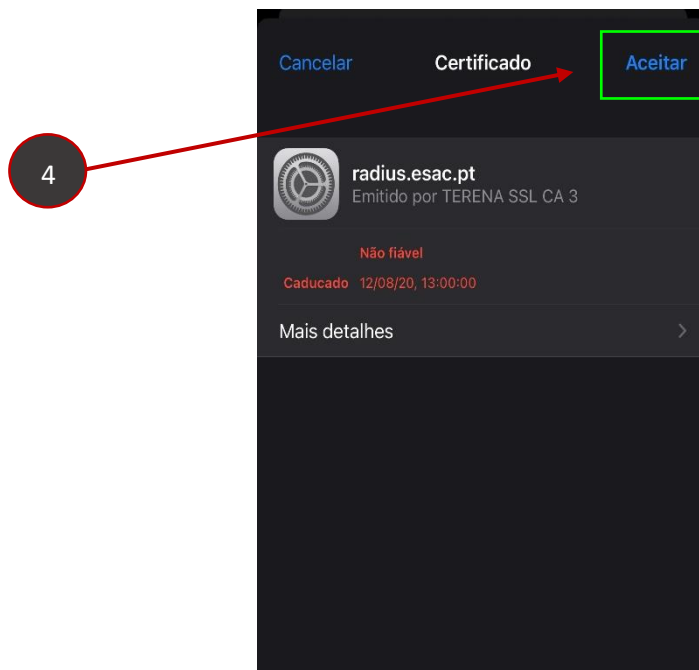
Ligue o botão do Wi-Fi, se ainda não o tiver feito. Aguarde que sejam detetadas as redes e selecione a eduroam:



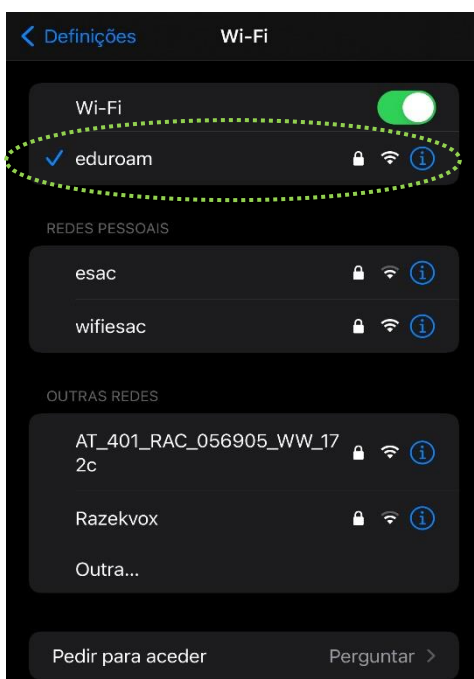
Insira as credenciais fornecidas pela ESAC para se autenticar. No nome de utilizador insira: **nº de aluno@esac.pt** ou **utilizador@esac.pt** e a password associada ao seu utilizador (as mesmas informações quando acede ao NÓNIO).
Depois, carregue em **Aceder**:



Írá aparecer um separador com as informações do Certificado da rede idêntico à imagem abaixo. Carregue em **Aceitar** e aguarde...

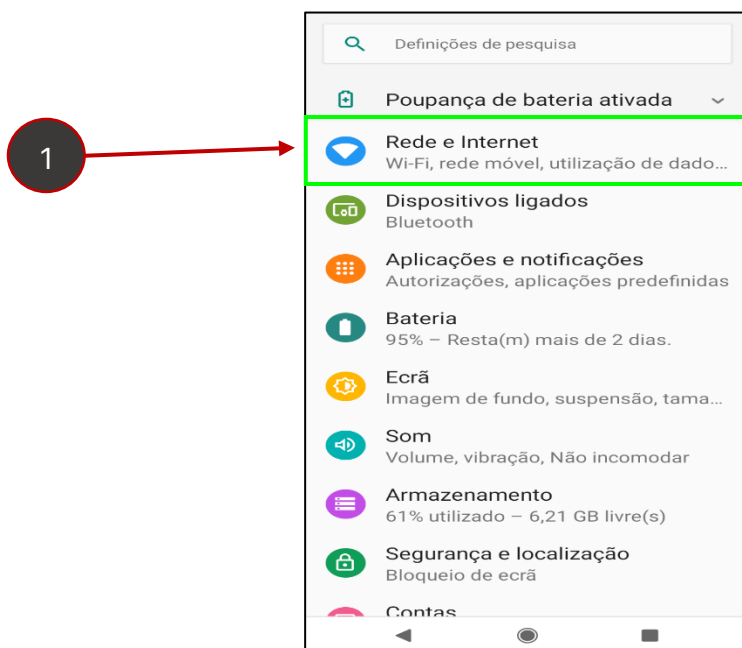


Está ligado à rede sem fios eduroam no iOS.

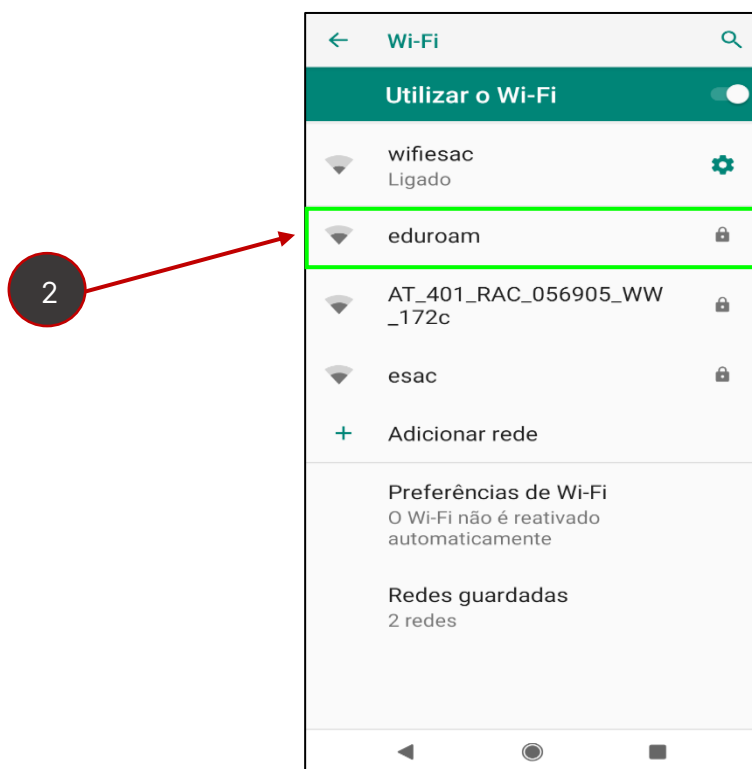


Android

Aceda às Definições e selecione o separador Rede e Internet:



Ligue o Wi-Fi e aguarde que mostre as redes sem fios que estão no alcance. Após, selecione a rede eduroam:



Preencha as informações do quadro 1 de acordo com a imagem e insira as suas credenciais de utilizador. Após seleccione **Ligar**:

| Quadro 1 |
|--|
| Segurança: 802.1x EAP Método EAP: PEAP Autenticação da fase 2: Nenhum Certificado CA: Não Validar |

eduroam

Segurança
802.1x EAP
 método EAP
 PEAP
 Autenticação da fase 2
 Nenhum
 Certificado CA
 Não validar

Nenhum certificado especificado. A sua ligação não será privada.

Identidade
 utilizador@esac.pt

Identidade anónima

Palavra-passe
 password

CANCELAR LIGAR

Está ligado à rede sem fios *eduroam* no Android:

