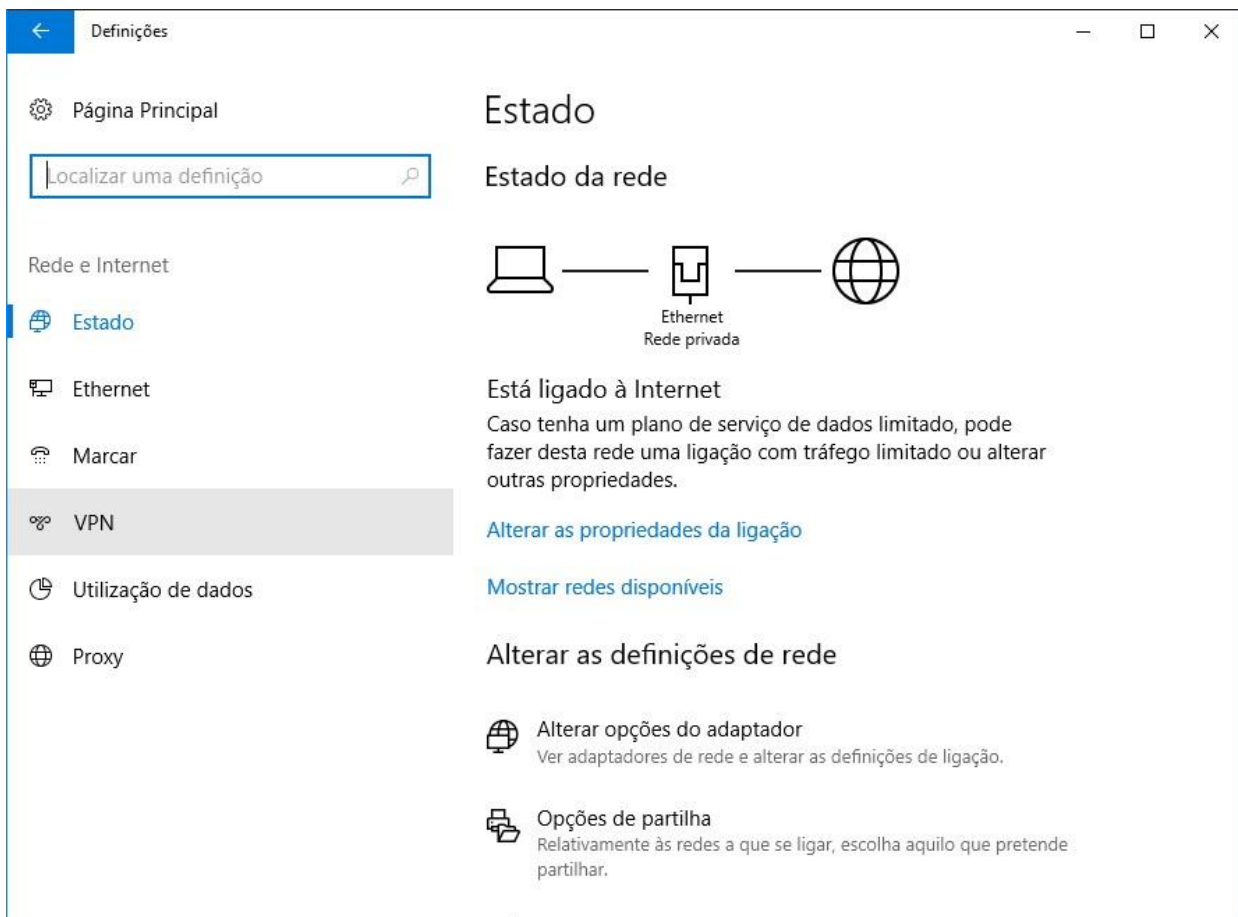


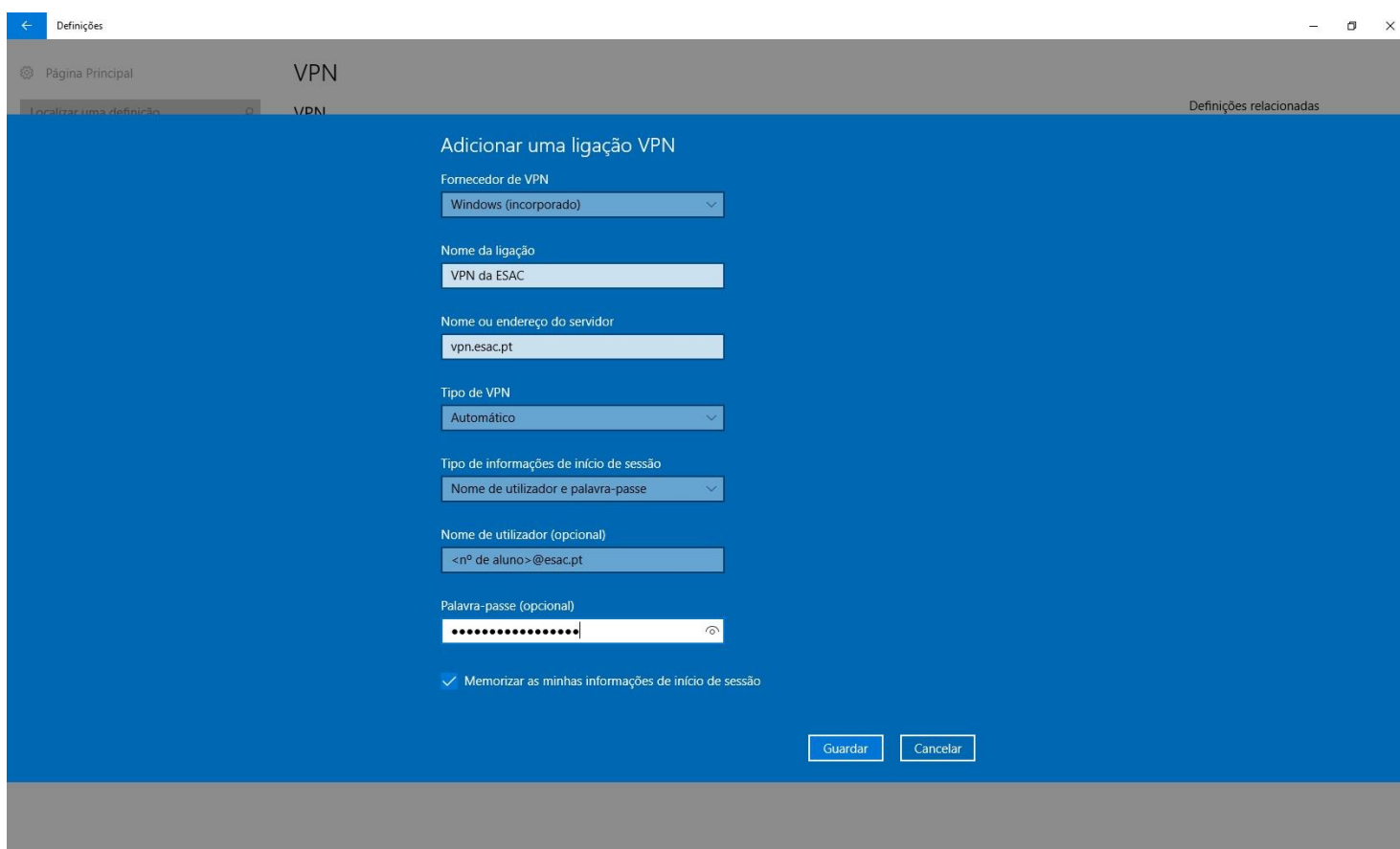
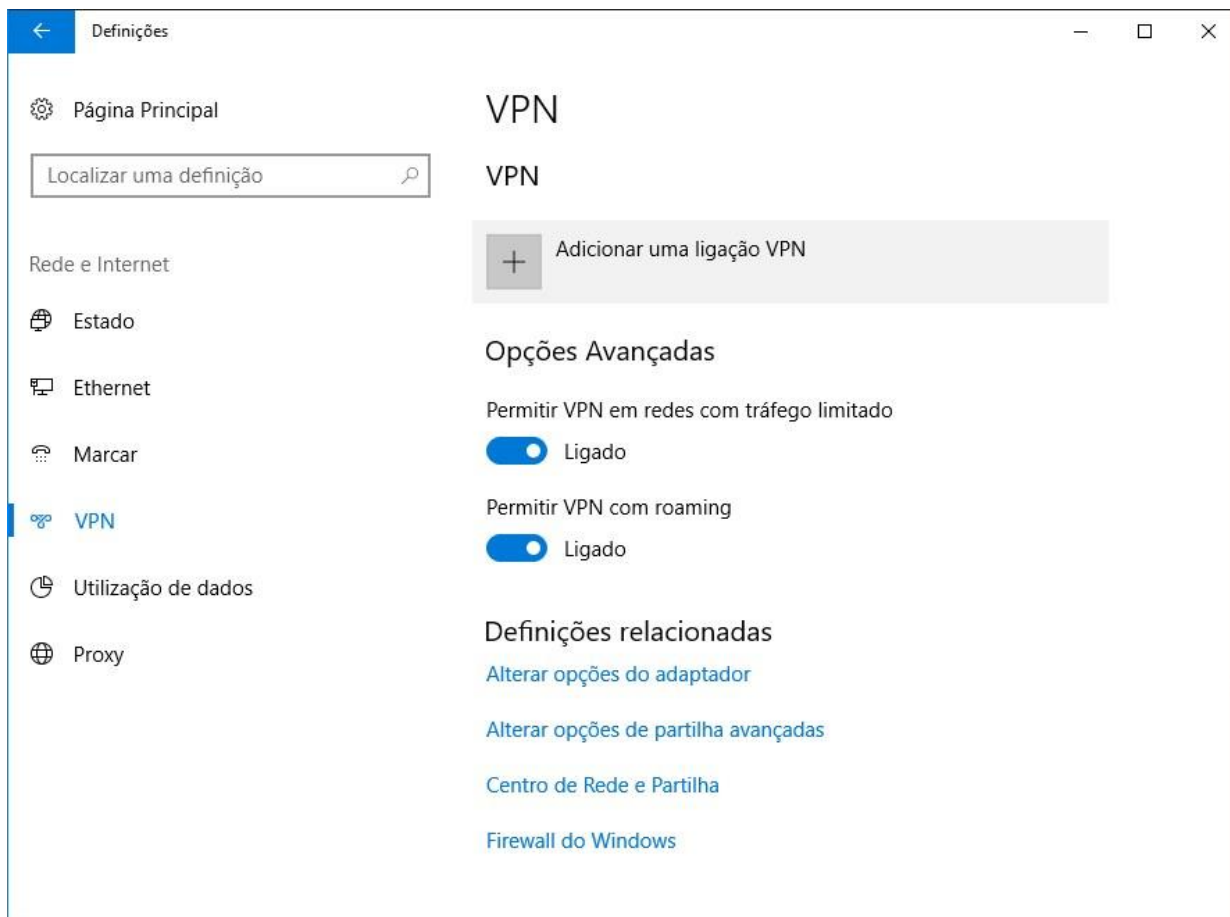
Definições



VPN



Adicionar uma ligação VPN



Centro de rede e partilha

Definições

Página Principal

Localizar uma definição

Rede e Internet

Estado

Ethernet

Marcar

VPN

Utilização de dados

Proxy

VPN

+ Adicionar uma ligação VPN

VPN da ESAC

Opções Avançadas

Permitir VPN em redes com tráfego limitado

Ligado

Permitir VPN com roaming

Ligado

Definições relacionadas

[Alterar opções do adaptador](#)

[Alterar opções de partilha avançadas](#)

[Centro de Rede e Partilha](#)

[Firewall do Windows](#)

Tem dúvidas?

[Obter ajuda](#)

Melhorar o Windows

[Enviar-nos comentários](#)

Alterar definições da placa

Centro de Rede e Partilha

Painel de Controlo > Rede e Internet > Centro de Rede e Partilha

Procurar no Painel de Controlo

Página Principal do Painel de Controlo

[Alterar definições da placa](#)

[Alterar definições de partilha avançadas](#)

Ver as informações de rede básicas e configurar as ligações

Ver as redes ativas

Rede	Tipo de acesso:	Internet
Rede privada	Grupo Doméstico:	Pronto para associar
	Ligações:	Ethernet

Alterar as definições de rede

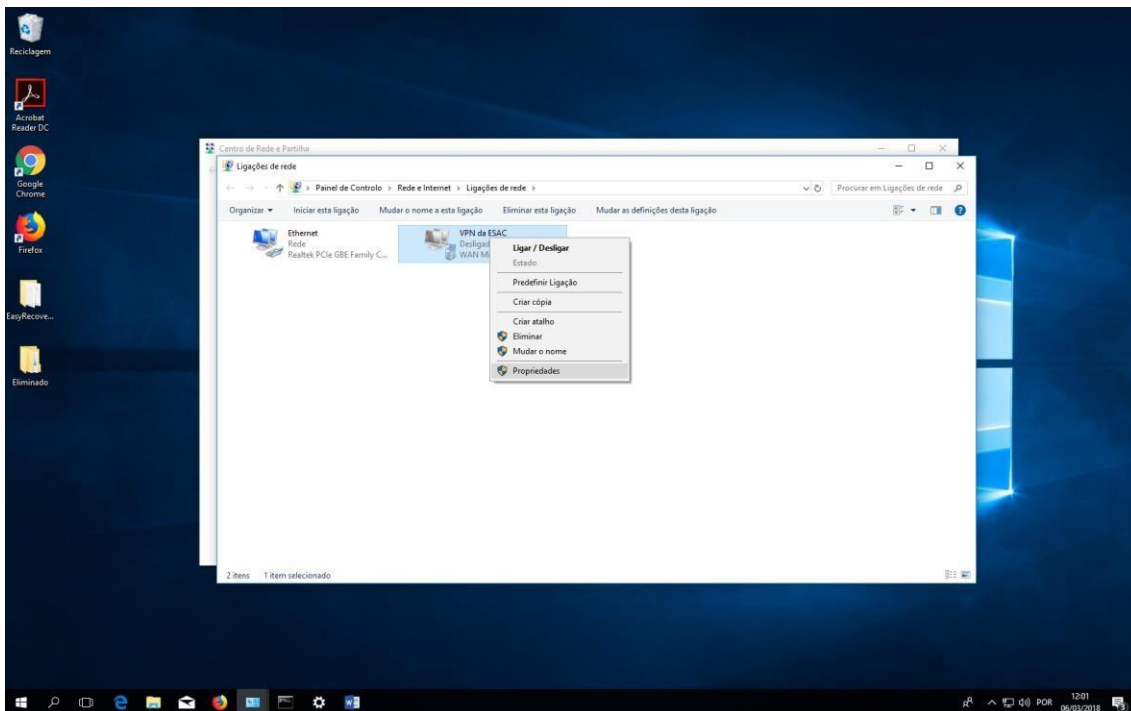
[Configurar uma nova ligação ou rede](#)
Configurar uma ligação de banda larga, de acesso telefónico ou VPN; ou configurar um router ou ponto de acesso.

[Resolver problemas](#)
Diagnosticar e reparar problemas de rede ou obter informações de resolução de problemas.

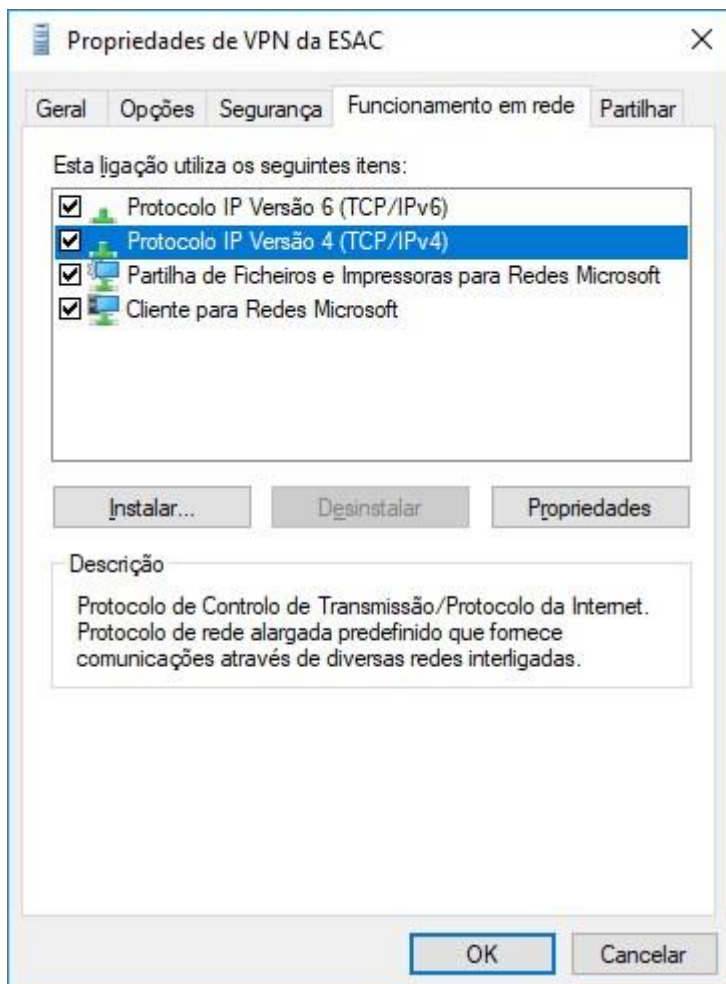
Consulte também

- [Firewall do Windows Defender](#)
- [Grupo Doméstico](#)
- [Infravermelhos](#)
- [Opções da Internet](#)

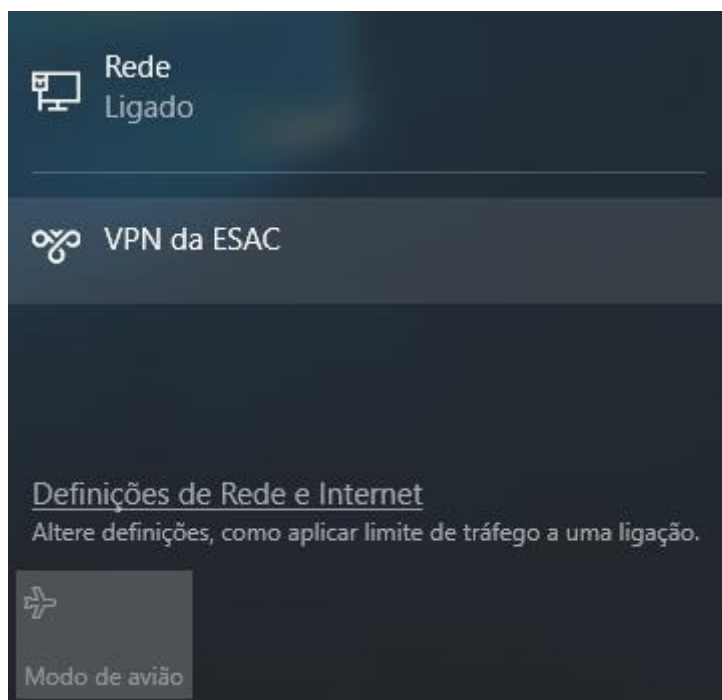
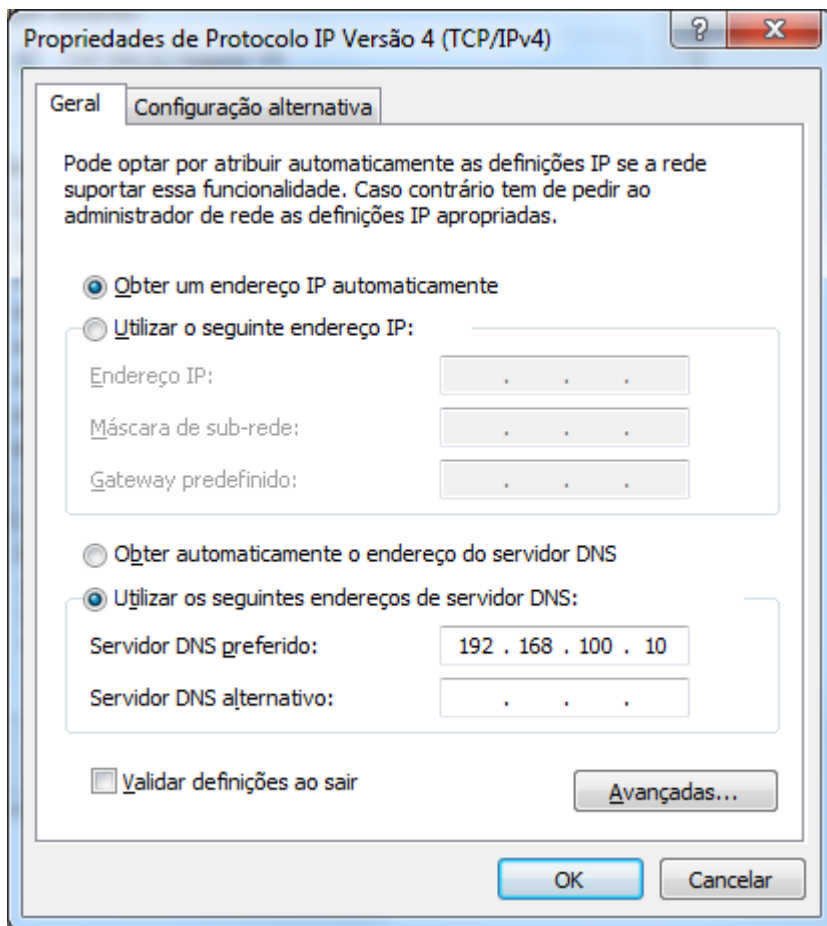
VPN da ESAC – (botão do lado direito do rato -> propriedades)



Protocolo de IP Versão 4 (TCP/IPv4)



Colocar no DNS 192.168.100.10



Ligar à VPN da ESAC