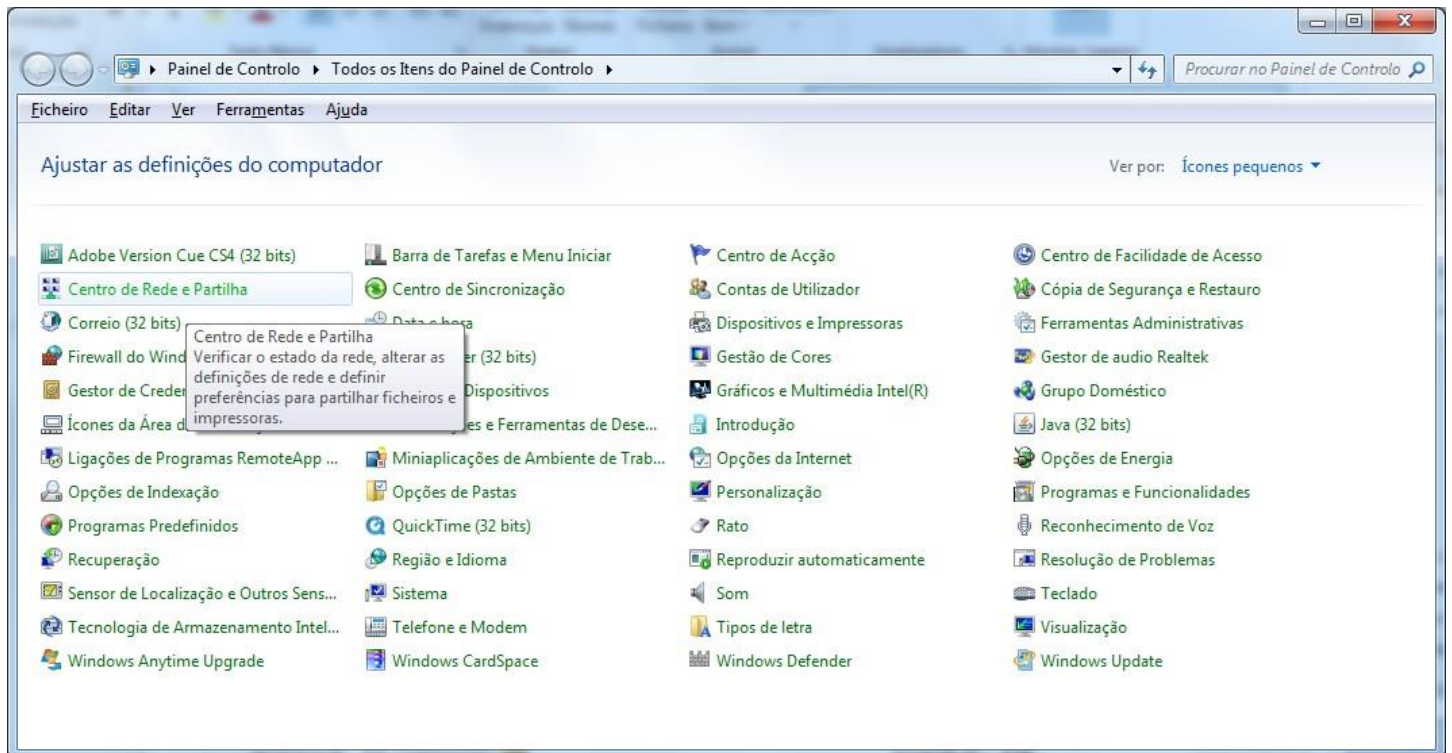
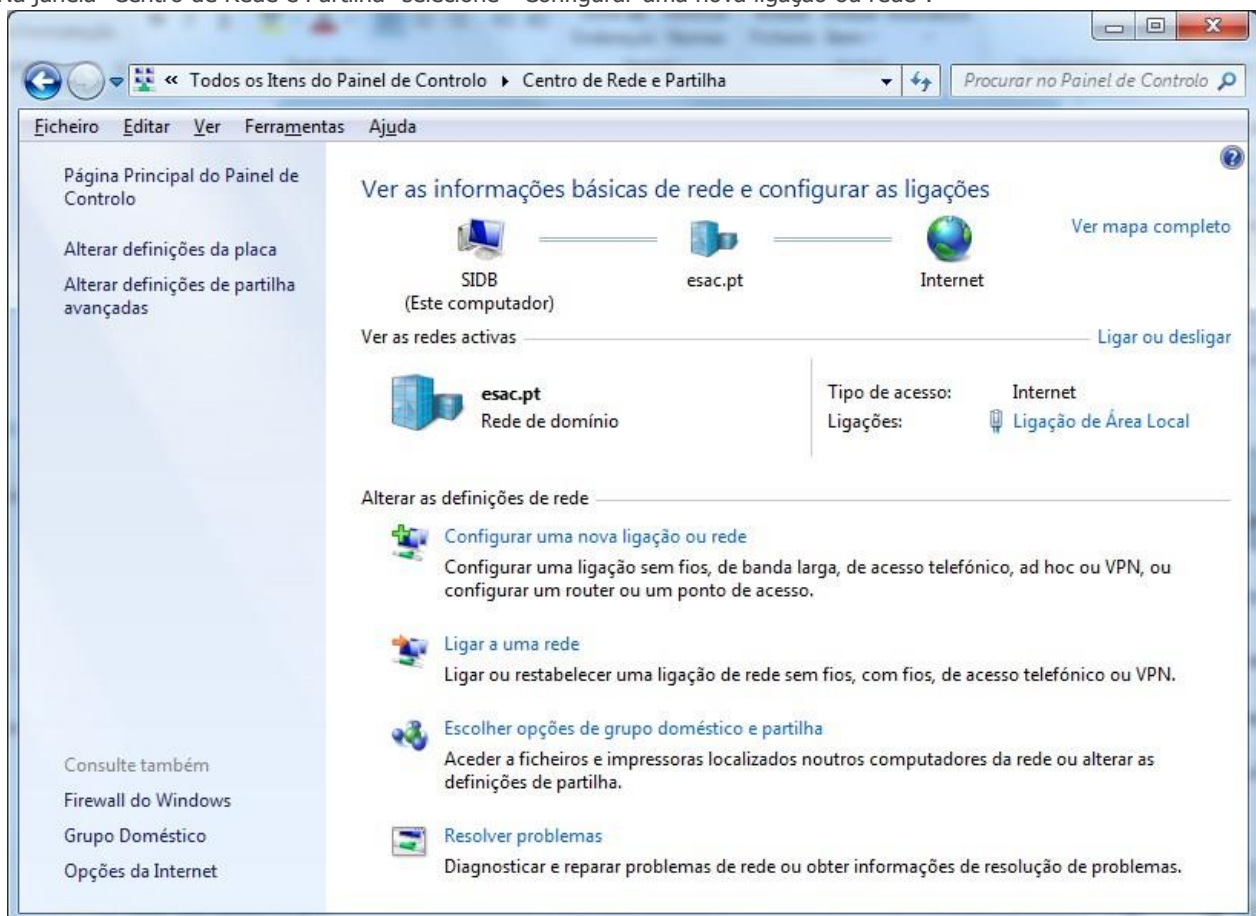


VPN da ESAC. Seguem alguns print screen do que tem de fazer.

No Painel de Controlo, seleccione "Centro de Rede e Partilha" (caso não encontre este ecrã escreva no procurar painel)



Na janela "Centro de Rede e Partilha" seleccione " Configurar uma nova ligação ou rede".



Na janela "Configurar uma nova ligação ou rede" seleccione "Ligar a uma área de trabalho"

Na janela "Ligar a uma área de trabalho" selecione "Utilizar a minha ligação à Internet (VPN)"

Na janela "Escreva o endereço de Internet para ligar" em "Endereço internet:" escreva [vpn.esac.pt](http://vpn.esac.pt) e em "Nome Destino:" escreva o nome que pretende dar à ligação (ex.: VPN da ESAC). Clique em "Criar"

Ligar a uma Área de Trabalho

Escreva o endereço de Internet para ligar

O administrador de rede pode fornecer-lhe este endereço.

Endereço Internet:

Nome Destino:

Utilizar um smart card

Permitir que outras pessoas utilizem esta ligação  
Esta opção permite que qualquer um com acesso a este computador utilize esta ligação.

Não ligar agora; basta configurá-lo para que eu consiga ligar mais tarde

Seguinte Cancelar

Seguinte

Ligar a uma Área de Trabalho

Escreva o seu nome de utilizador e palavra-passe

Nome de utilizador:

Palavra-passe:

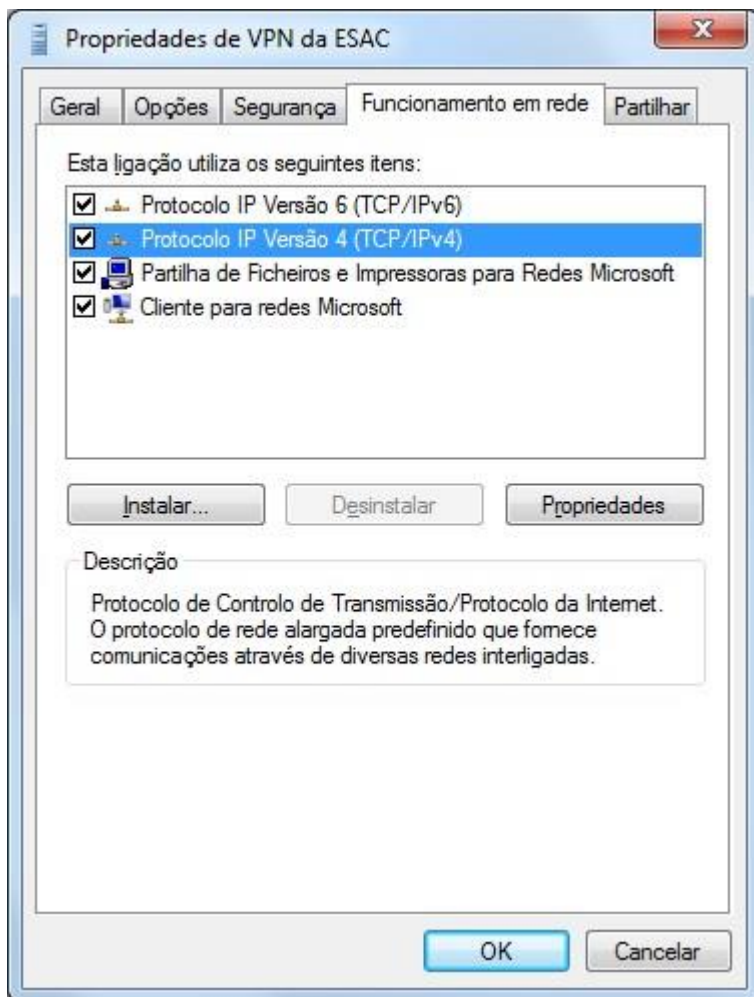
Mostrar caracteres

Memorizar esta palavra-passe

Domínio (opcional):

Ligar Cancelar

Ir às propriedades da ligação VPN da ESAC e



Colocar o DNS 192.168.10.254

