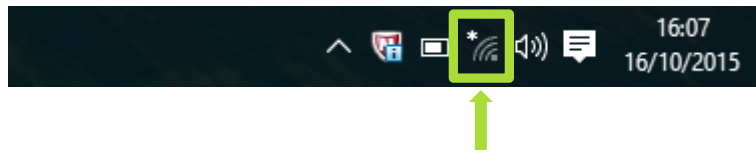
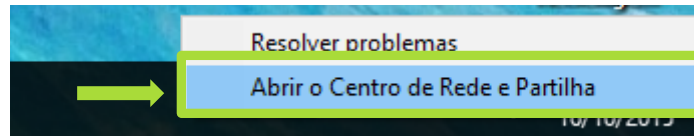


Configurar rede sem fios (eduroam) - Windows 10

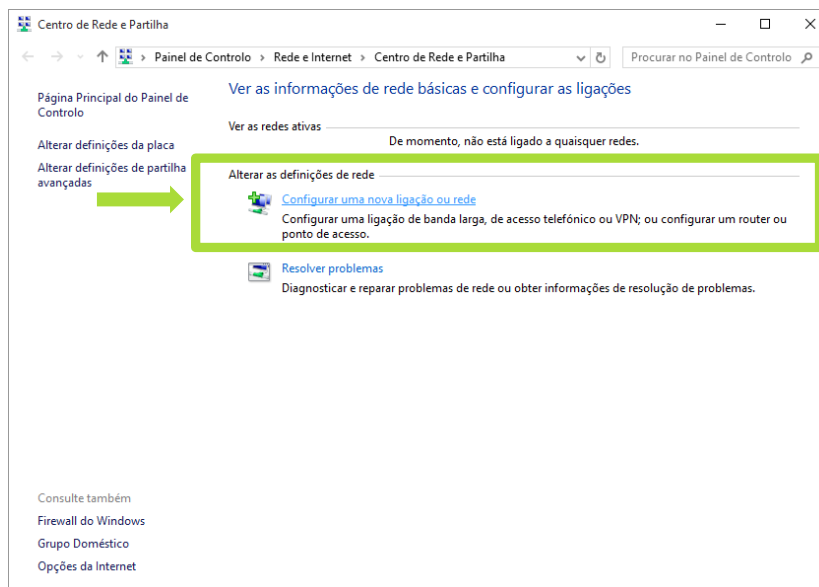
1. Clique no ícone de rede com o botão direito do rato “Centro de Rede e Partilha” (Network and Sharing Center)



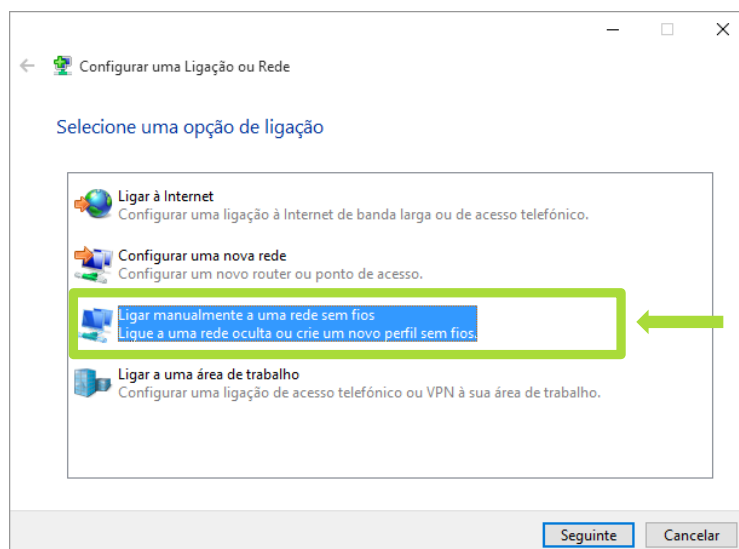
2. Selecione “Abrir o Centro de Rede e Partilha” (Open Network and Sharing Center)



3. Escolha a opção “Configurar uma nova ligação de rede” (Set up a new connection or network)



4. Clique em “Ligar a manualmente a uma rede sem fios” (Manually create a network profile)



Configurar rede sem fios (eduroam) - Windows 10

5. Preencha/selecione os campos com a seguintes informações:
 - a. **Nome de rede (Network name):** eduroam
 - b. **Tipo de segurança (Security type):** WPA2 Enterprise
 - c. **Tipo de encriptação (Encryption type):** AES

Ligar manualmente a uma rede sem fios

Introduzir informações para a rede sem fios que pretende adicionar

Nome de rede: eduroam

Tipo de segurança: WPA2-Enterprise

Tipo de encriptação: AES

Chave de segurança: Ocultar caracteres

Iniciar automaticamente esta ligação

Ligar mesmo que a rede não esteja a difundir

Aviso: Se selecionar esta opção, a privacidade do computador poderá ficar em risco.

Seguinte Cancelar

6. Selecione **“Alterar definições de ligação” (Change connection settings)**

Ligar manualmente a uma rede sem fios

eduroam adicionado com êxito

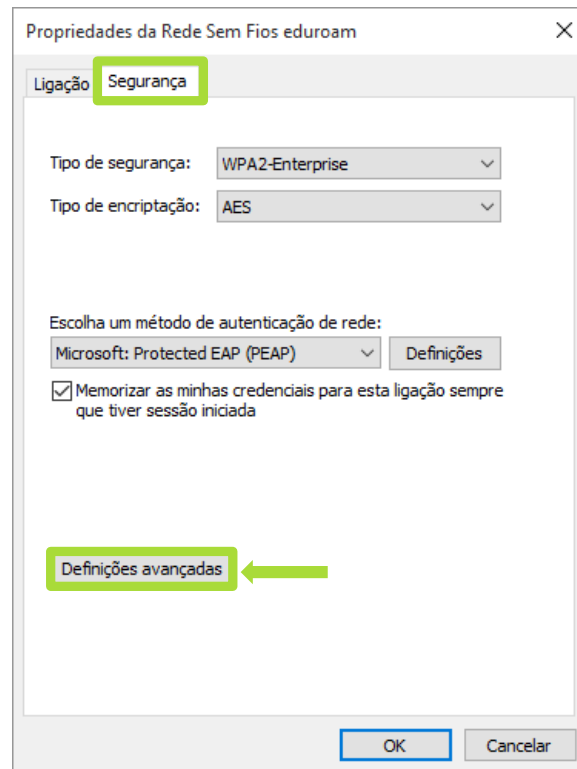
→ Alterar definições de ligação

Abrir as propriedades da ligação de modo a que eu possa alterar as definições.

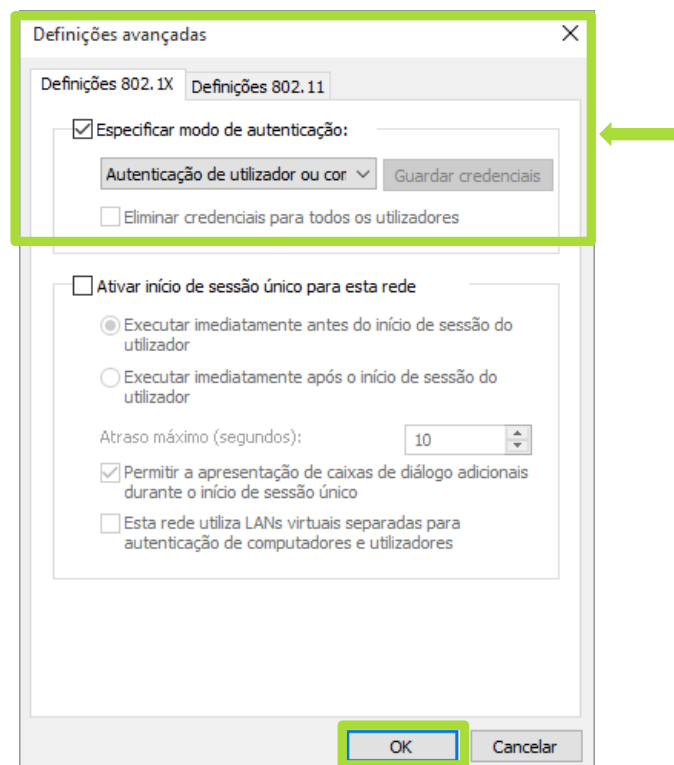
Fechar

Configurar rede sem fios (eduroam) - Windows 10

7. No menu “Propriedades da Rede Sem Fios eduroam” (eduroam Wireless Network Properties) no separador “Segurança” (Security) clique em “Definições avançadas” (Advanced Settings)



8. Em Definições 802.1X, ative a opção “Especificar modo de autenticação” (Authentication mode), clicando duas vezes em “OK”



Configurar rede sem fios (eduroam) - Windows 10

9. Indique as seguintes informações:

- a. **UTILIZADOR / (USERNAME):** O seu utilizador no formato **utilizador@esac.pt (user@esac.pt)**
- b. **PASSWORD / (PASSWORD):** A password associada ao seu utilizador

